



**ОБЩЕСТВО С ОГРАНИЧЕННОЙ ОТВЕТСТВЕННОСТЬЮ  
«НАУЧНО-ИССЛЕДОВАТЕЛЬСКИЙ ПРОЕКТНЫЙ ИНСТИТУТ  
«ПРОМЫШЛЕННОЕ И ГРАЖДАНСКОЕ СТРОИТЕЛЬСТВО»**

**Свидетельство № 2547 от 21.01.2016г.**

**Проект капитального ремонта крыши многоквартирного дома,  
расположенного по адресу: Оренбургская область, г. Кувандык,  
ул. Маршала Жукова, д.7**

**РАБОЧАЯ ДОКУМЕНТАЦИЯ**

Раздел 1.

0157-38-11259-2019

2019 г.



**ОБЩЕСТВО С ОГРАНИЧЕННОЙ ОТВЕТСТВЕННОСТЬЮ  
«НАУЧНО-ИССЛЕДОВАТЕЛЬСКИЙ ПРОЕКТНЫЙ ИНСТИТУТ  
«ПРОМЫШЛЕННОЕ И ГРАЖДАНСКОЕ СТРОИТЕЛЬСТВО»**

**Свидетельство № 2547 от 21.01.2016г.**

**Проект капитального ремонта крыши многоквартирного дома,  
расположенного по адресу: Оренбургская область, г. Кувандык,  
ул. Маршала Жукова, д.7**

**РАБОЧАЯ ДОКУМЕНТАЦИЯ**

Раздел 1.

0157-38-11259-2019

Директор

Е.В. Харабрин

Архитектор проекта

Н.А. Томарова

2019 г.

*Рабочая документация разработана в соответствии с:*

- градостроительным планом земельного участка,*
- заданием на проектирование,*
- документами об использовании земельного участка для строительства,*
- техническими регламентами, в том числе устанавливающими требования по обеспечению безопасной эксплуатации зданий, строений, сооружений и безопасного использования прилегающих к ним территорий, и с соблюдением технических условий.*

					<i>Капитальный ремонт кровли жилого дома, расположенного по адресу: Оренбургская область, г. Кувандык, ул. Маршала Жукова, д.7</i>	<i>Лист</i>
<i>Изм.</i>	<i>Лист</i>	<i>№ докум</i>	<i>Подпись</i>	<i>Дата</i>		<i>1</i>

## Содержание тома

Общая часть.....	3
1. Основные этапы разработки рабочей документации.....	4
2. Основные технико-экономические показатели по проекту:.....	6
3. Архитектурно-строительные решения.....	8
4. Основные положения по организации строительно-монтажных работ.....	9
5. Охрана окружающей среды.....	10
6. Техника безопасности, пожарная безопасность.....	10
Приложение 1 «Архитектурно-строительные решения».....	11
Приложение 2 Технический паспорт.....	22

					Капитальный ремонт кровли жилого дома, расположенного по адресу: Оренбургская область, г. Кувандык, ул. Маршала Жукова, д.7	Лист
Изм.	Лист	№ докум	Подпись	Дата		2



## **Общая часть.**

*Проект капитального ремонта крыши многоквартирного дома, расположенного по адресу: Оренбургская область, г. Кувандык, ул. Маршала Жукова, д.7 выполнен на основании:*

- Технического задания;*
- Копии из технического паспорта на данное здание;*
- Заключения по результатам технического обследования;*
- Необходимых замеров;*
- Материалов фото и видео фиксации.*

*Обследование многоквартирного дома было произведено 17.07.2019г. специалистами ООО «НИПИ «ПГС», согласно договора, в соответствии с ГОСТ 31937-2011 «Здания и сооружения. Правила обследования и мониторинга технического состояния» и СП 13-102-2003 «Правила обследования несущих строительных конструкций зданий и сооружений».*

*Целью обследования явилось определение технического состояния крыши здания, выявление дефектов и разрушений, возникших в ходе эксплуатации, определение причин возникновения и мер по устранению данных дефектов и разрушений.*

					<i>Капитальный ремонт кровли жилого дома, расположенного по адресу: Оренбургская область, г. Кувандык, ул. Маршала Жукова, д.7</i>	<i>Лист</i>
<i>Изм.</i>	<i>Лист</i>	<i>№ докум</i>	<i>Подпись</i>	<i>Дата</i>		<i>3</i>

## 1. Основные этапы разработки рабочей документации

*Подготовительные работы:*

*Включают в себя сбор необходимой информации об объекте в целом.*

*На данном этапе была изучена следующая документация – технический паспорт на жилой дом по адресу: Оренбургская область, г. Кувандык, ул. Маршала Жукова, д.7.*

*После изучения имеющихся документов получены следующие сведения:*

- данные о габаритах здания, размеры помещений (планы);*
- данные о конструкциях здания (материалы).*

*Основные инженерно-климатические условия площадки строительства:*

- климатический район 1В;*
- расчетный вес снегового покрова 320 кг/м<sup>2</sup>;*
- расчетная температура наружного воздуха в зимний период -31°С; – ветровая на грузка 0,23 кПа;*
- зона влажности нормальная.*

*Проектом на капитальный ремонт крыши жилого дома предусмотрено:*

- демонтаж существующего покрытия кровли;*
  - замена покрытия колпаков над вентканалами;*
  - утепление кровли;*
  - устройство покрытия кровли;*
  - устройство аэраторов;*
  - устройство мелких покрытий из оцинкованной стали;*
  - устройство карнизных покрытий и водосточных желобов из оцинкованной стали;*
  - устройство ограждений и снегозадержателей;*
- Работы по капитальному ремонту многоквартирного дома вести участкам и, с целью обеспечения безопасности при проживании граждан и сохранности их имущества.*

*Приемку и производство строительно-монтажных работ выполнять в соответствии с требованиями проекта производства работ,*

- СП48.13330.2011 “Организация строительства”,*
- СП17.13330.2011 “Кровли”,*
- СП70.13330.2012 “Несущие и ограждающие конструкции”,*
- СП28.13330.2012 “Защита строительных конструкций от коррозии”,*
- СП2.13130.2012 “Системы противопожарной защиты. Обеспечение огнестойкости объектов защиты.”,*
- СП15.13330.2012 “Каменные и армокаменные конструкции”, а так же других норм и правил действующих на территории Российской Федерации, как на отдельный вид работ, так и на комплекс мероприятий и работ в целом.*

					Капитальный ремонт кровли жилого дома, расположенного по адресу: Оренбургская область, г. Кувандык, ул. Маршала Жукова, д.7	Лист
Изм.	Лист	№ докум	Подпись	Дата		4

*Перечень видов работ, для которых необходимо составлять акты освидетельствования скрытых работ:*

- а) обработка конструкций кровли антисептиками и антипиренами;*
- б) ремонт кладки вентканалов;*
- в) грунтование перед штукатуркой и окраской.*

## *2. Визуально-инструментальное обследование*

*При обследовании определялись фактические размеры между разбивочными осями здания, пролеты и сечения конструкций, а также дефекты элементов и узлов, допущенные при проектировании, изготовлении, транспортировке, монтаже и появившиеся в процессе эксплуатации.*

*Инструменты и приборы, используемые при обследовании:*

- отвесы для измерения отклонения или смещения от вертикали;*
  - рулетки металлические длиной 3 и 5 м по ГОСТ 7502-89 - для измерения линейных размеров;*
  - штангенциркуль по ГОСТ 166-80 для измерения линейных размеров;*
  - щупы для измерения величины зазоров, глубины и ширины раскрытия трещин;*
  - лазерная рулетка BOSCH GLM80, для измерения линейных размеров;*
  - цифровой фотоаппарат для фиксации дефектов строительных конструкций.*
- Выполнена фотосъемка объекта с фиксацией отдельных конструкций, их элементов, узлов и дефектов.*

## *3. Составление технического заключения по результатам обследования.*

## *4. Разработка рабочей документации на капитальный ремонт крыши многоквартирного дома.*

					<i>Капитальный ремонт кровли жилого дома, расположенного по адресу: Оренбургская область, г. Кувандык, ул. Маршала Жукова, д.7</i>	<i>Лист</i>
<i>Изм.</i>	<i>Лист</i>	<i>№ докум</i>	<i>Подпись</i>	<i>Дата</i>		<i>5</i>

## 2. Основные технико-экономические показатели по проекту:

1	Расположение и назначения здания	Оренбургская область, г. Кувандык, ул. Маршала Жукова, д.7
2	Год постройки	1984
3	Конфигурация здания в плане	Здание простой конфигурации, представляет собой в плане прямоугольник. Общие размеры здания – 57,65 x 12,0 м
4	Этажность	Число этажей – 5 Высота здания 14,25 м
5	Конструктивная схема здания	Здание с несущими продольными и поперечными крупно-панельными стенами
6	Пространственная жесткость	Пространственная жесткость здания обеспечивается за счет конфигурации здания, совместной работы продольных и поперечных стен, а так же за счет железобетонных перекрытий
7	Основания и фундаменты	Фундаменты железобетонные блоки. Отмостка по периметру здания присутствует.
8	Наружные стены	Наружные стены выполнены из ж/б панелей
9	Внутренние несущие стены	Внутренние стены выполнены из ж/б панелей
10	Перекрытия	Ж/б панели
11	Конструкции лестниц	Лестничные марши и лестничные площадки ж/бетонные
12	Входные группы	Стены крыльца выполнены из кирпича с железобетонными плитами перекрытия и покрытия. Кровля входной группы мягкая рулонная с парапетом по периметру и сливными парапетными воронками
13	Полы	линолеум
14	Кровля	Кровля, совмещенная плоская с эксплуатируемой кровлей. С покрытием из мягких материалов рубероидом, и верхним слоем стяжки толщиной 40мм из цементно-песчаного раствора. Водосток наружный неорганизованный и карнизным свесом из оцинкованной стали. Чердачное пространство отсутствует.
15	Заполнения оконных проемов	Двойные створчатые

Изм.	Лист	№ докум	Подпись	Дата
------	------	---------	---------	------

Капитальный ремонт кровли жилого дома, расположенного по адресу:  
Оренбургская область, г. Кувандык, ул. Маршала Жукова, д.7

Лист

6

16	Отопление	Центральное
17	Водоснабжение	Центральное, стальные трубы
18	Канализация	Центральное, чугунные трубы
19	Электроснабжение	От централизованной сети электроснабжения

					Капитальный ремонт кровли жилого дома, расположенного по адресу: Оренбургская область, г. Кувандык, ул. Маршала Жукова, д.7	Лист
Изм.	Лист	№ докум	Подпись	Дата		7

### 3. Архитектурно-строительные решения

Техническое обследование крыши здания проводилось в июле месяце 2019 года, в результате чего было установлено:

Наименование обследуемой конструкции	Описание	Состояние
Кровля	Покрытие из рубероидных листов	Имеются трещины, сколы, отверстия в покрытии из рубероидных листов. Имеются щели в местах стыковки листов покрытия. Коньковые элементы и примыкания из оцинкованной стали имеют следы коррозии и не выполняют свою защитную функцию. Данные дефекты вызваны длительным сроком эксплуатации и негативными атмосферными воздействиями, и несоблюдением необходимого перехлеста и правил укладки кровельных листов.
Вентиляционные шахты	Вентиляционные каналы выполнены из керамического кирпича. Защитные колпаки из оцинкованной стали. Вентиляционные выпуски канализации объединены с вентиляционными каналами.	Имеются многочисленные сколы, разрушения отдельных кирпичей вентиляционных каналов. Недостаточное заполнение швов кладки раствором. Имеются следы коррозии колпаков из оцинкованной стали. Данные дефекты вызваны длительным сроком эксплуатации и негативными атмосферными воздействиями.

Изм.	Лист	№ докум	Подпись	Дата
------	------	---------	---------	------

Капитальный ремонт кровли жилого дома, расположенного по адресу:  
Оренбургская область, г. Кувандык, ул. Маршала Жукова, д.7

Лист

8

<i>Водосточная система</i>	<i>Водосточная система отсутствует</i>	-
<i>Элементы безопасности</i>	<i>По периметру кровли ограждение отсутствует. Отсутствуют: снегозадерживающие устройства, точки крепления страховочных поясов.</i>	<i>Данные дефекты вызваны длительным сроком эксплуатации и негативными атмосферными воздействиями.</i>

*Рабочей документацией на капитальный ремонт кровли жилого дома предусмотрены следующие работы:*

- 1. демонтаж существующего покрытия кровли;*
- 2. устройство нового кровельного пирога;*
- 3. ремонт существующих кирпичных вентиляционных каналов;*
- 4. замена колпаков над вентканалами;*
- 5. устройство покрытия кровли;*
- 6. устройство мелких покрытий из оцинкованной стали;*
- 7. устройство мелких покрытий из оцинкованной стали;*
- 8. устройство кровельных мостиков, ограждений и снегозадержателей;*
- 9. устройство креплений страховочных поясов на кровле;*
- 10. замена люков выхода на чердак;*
- 11. замена подшивки карнизных свесов.*

#### ***4. Основные положения по организации строительно-монтажных работ***

*Производство работ необходимо осуществлять в соответствии со следующими документами:*

- СП 70.13330.2012 «Несущие ограждающие конструкции. Актуализированная редакция СНиП 3.03.01-87»,*
- СП 12-135-2003 «Безопасность труда в строительстве. Отраслевые типовые инструкции по охране труда»,*
- другие документы, определяющие правила охраны труда и пожарной безопасности.*

*Для обеспечения качества работ, применяемые строительные материалы и конструкции должны соответствовать требованиям ГОСТов и технических условий по их изготовлению.*

					<i>Капитальный ремонт кровли жилого дома, расположенного по адресу: Оренбургская область, г. Кувандык, ул. Маршала Жукова, д.7</i>	<i>Лист</i>
<i>Изм.</i>	<i>Лист</i>	<i>№ докум</i>	<i>Подпись</i>	<i>Дата</i>		9

## **5. Охрана окружающей среды**

При производстве строительно-монтажных работ на объекте образуются отходы производства, которые могут быть причиной загрязнения окружающей среды.

В соответствии с требованиями раздела 10 «Охрана окружающей среды» СНиП 3.01.01-85, необходимо выполнять мероприятия по предотвращению загрязнённости и загазованности в здании и на прилегающей территории.

С этой целью следует предусматривать на прилегающей территории площадку складирования отходов производства, которые должны отвозиться в места утилизации, обеспеченные договором.

После окончания строительных работ территория объекта должна быть тщательно очищена от мусора, отходов производства и сдана по акту в установленной форме.

## **6. Техника безопасности, пожарная безопасность**

Соблюдение техники безопасности и пожарной безопасности при производстве строительно-монтажных работ устанавливается следующими документами:

- СП 12-135-2013 «Безопасность труда в строительстве»;
  - СП 70.13330.2012 «Несущие и ограждающие конструкции. Актуализированная редакция СНиП 3.03.01-87»;
  - Постановление Правительства РФ №390 от 25.04.2012 «О противопожарном режиме»;
  - НПБ 160-97 «Цвета сигнальные. Знаки пожарной безопасности. Виды, размеры, общие технические требования»;
- и другие документы, определяющие правила охраны труда и пожарной безопасности.

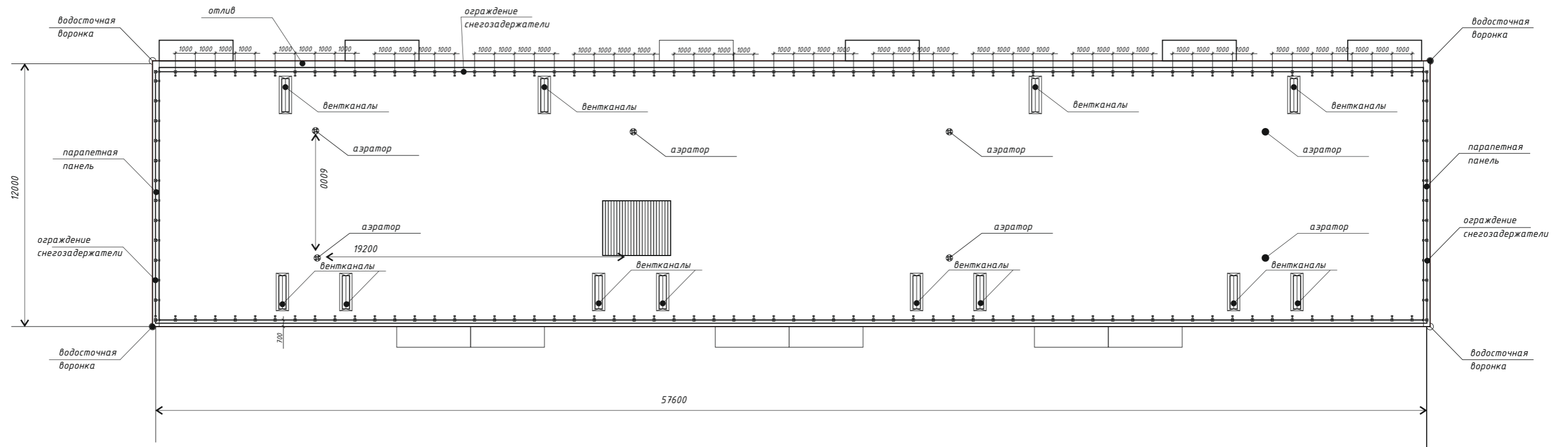
					Капитальный ремонт кровли жилого дома, расположенного по адресу: Оренбургская область, г. Кувандык, ул. Маршала Жукова, д.7	Лист
Изм.	Лист	№ докум	Подпись	Дата		10



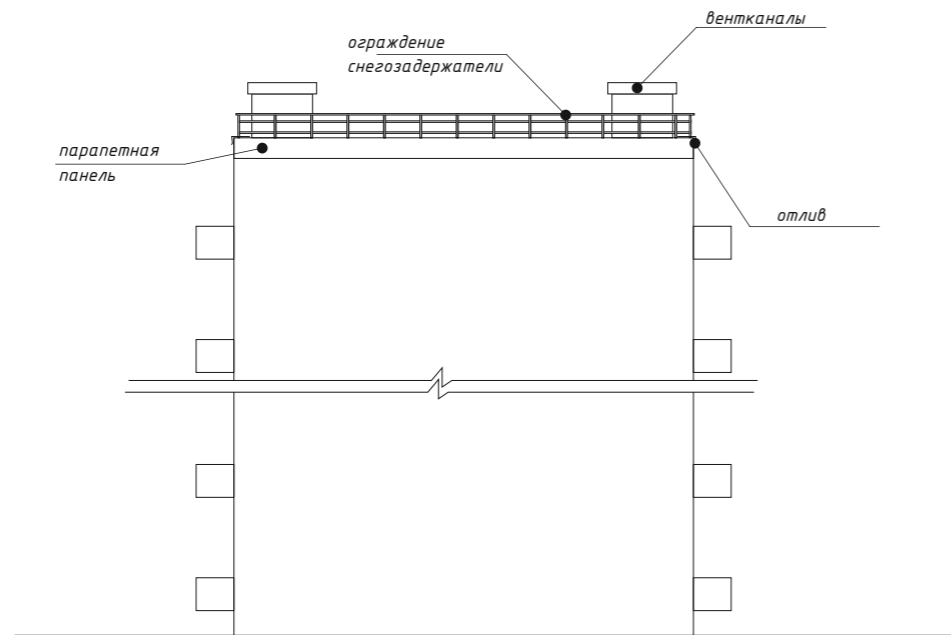
*Приложение 1 «Архитектурно-строительные решения»*

					<i>Капитальный ремонт кровли жилого дома, расположенного по адресу: Оренбургская область, г. Кувандык, ул. Маршала Жукова, д.7</i>	<i>Лист</i>
<i>Изм.</i>	<i>Лист</i>	<i>№ докум</i>	<i>Подпись</i>	<i>Дата</i>		11

# ПЛАН КРЫШИ

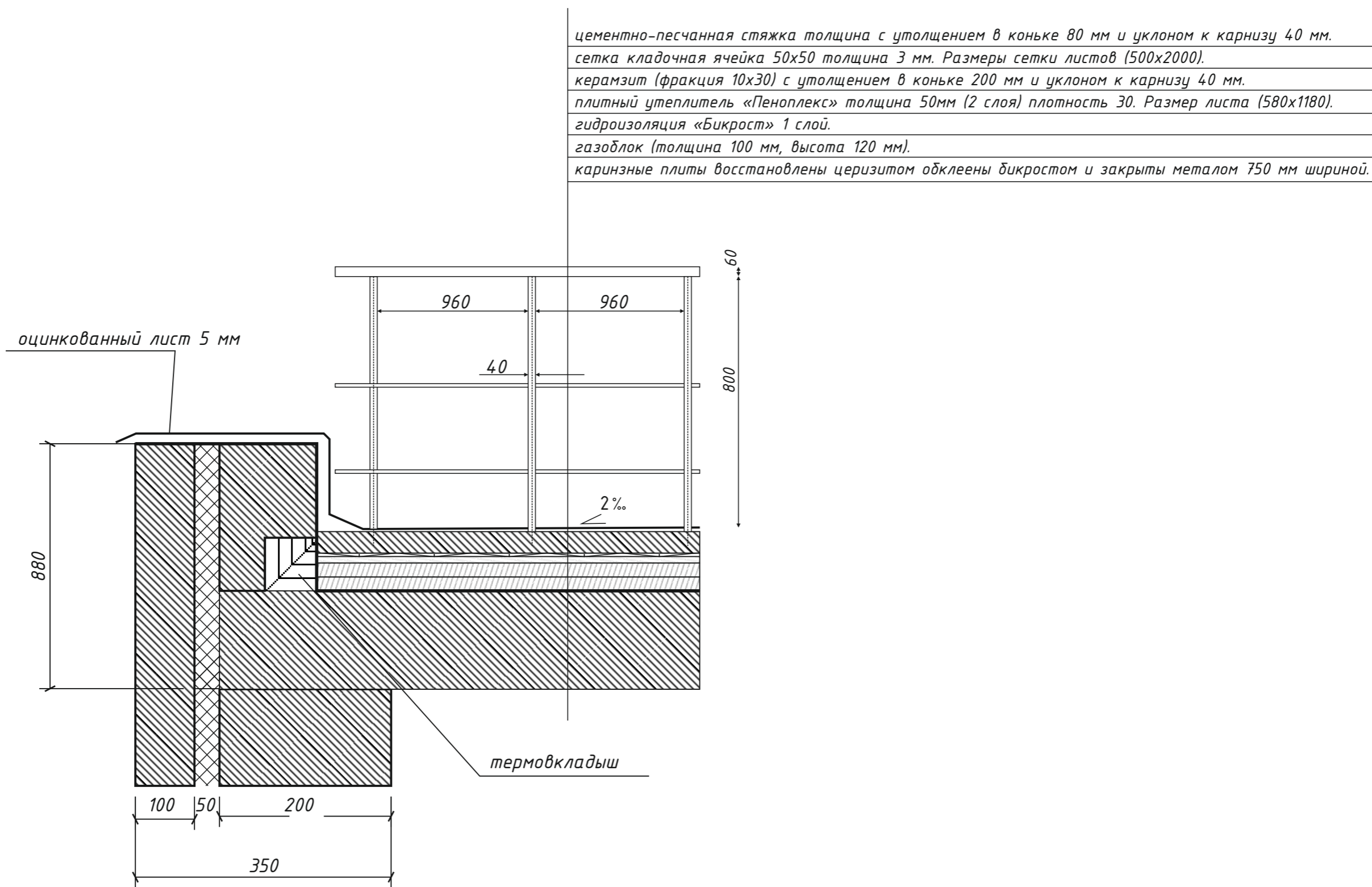


## ВИД СБОКУ



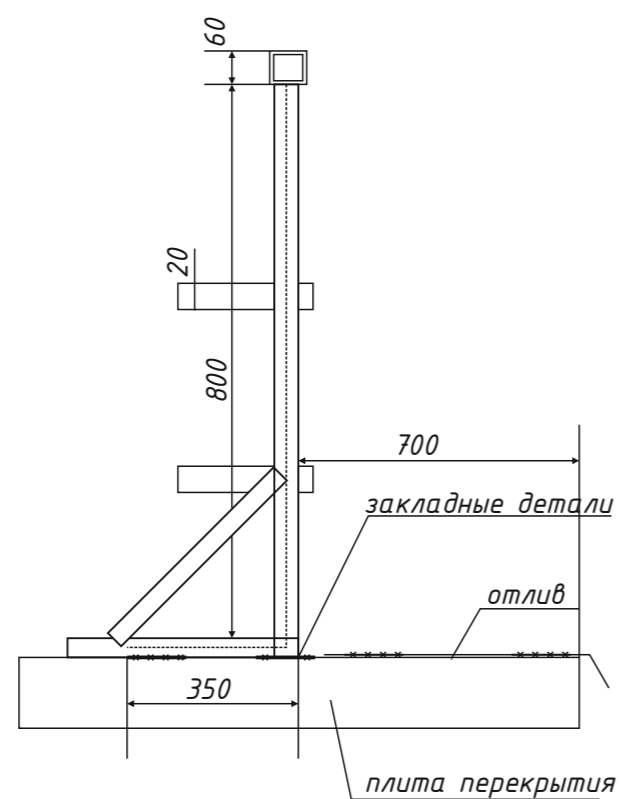
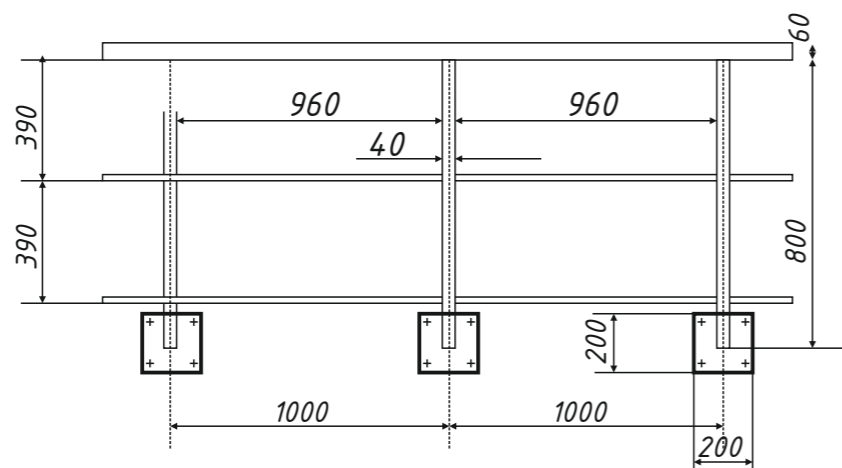
					0157-38-11259-2019			
					Оренбургская область, г. Кувандык			
изм.	лист	№ док-та	подпись	дата	Проект капитального ремонта крыши многоквартирного дома, расположенного по адресу: Оренбургская область, г. Кувандык, ул. Маршала Жукова, д.7	стадия	лист	листов
						РД	12	66
ГАП					Томарова Н.		08.19	
					План крыши		ООО «НИПИ «ПГС»	

Конструктивный узел кровли



					0157-38-11259-2019		
					Оренбургская область, г. Кувандык		
изм.	лист	№ док-та	подпись	дата	Проект капитального ремонта крыши многоквартирного дома, расположенного по адресу: Оренбургская область, г. Кувандык, ул. Маршала Жукова, д.7		
					стадия	лист	листов
					РД	13	66
ГАП		Томарова Н.		08.19	Конструктивный узел кровли		ООО «НИПИ «ПГС»

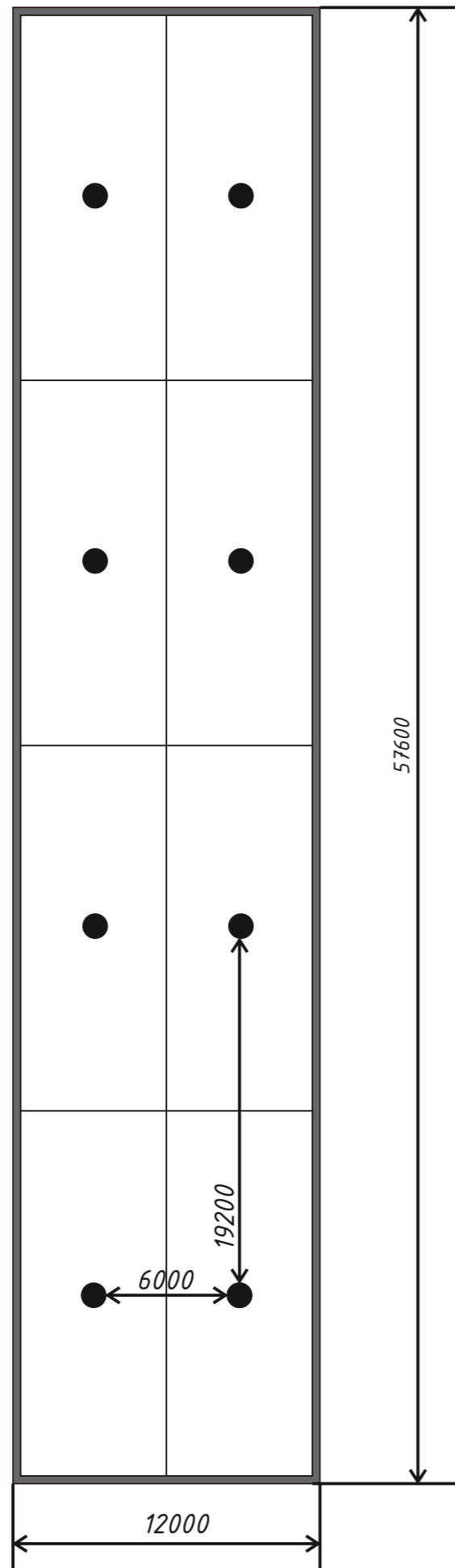
Фрагмент ограждения кровли



Ограждения устанавливаются по всему периметру здания, крепление к плите перекрытия.  
Крепление к парапетным плитам запрещено.  
Нормативная высота ограждения минимум 68 см.

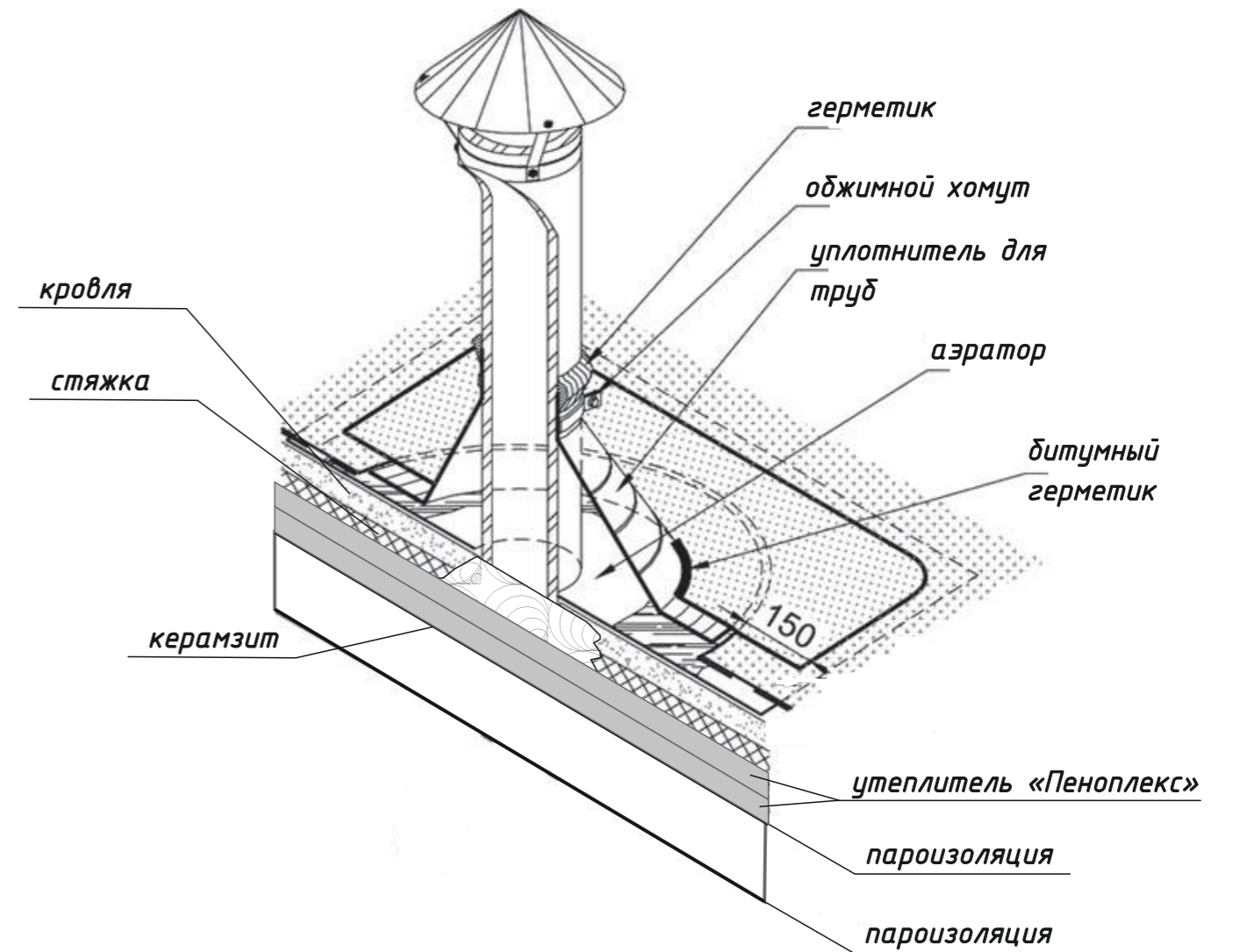
					0157-38-11259-2019		
					Оренбургская область, г. Кувандык		
изм.	лист	№ док-та	подпись	дата	Проект капитального ремонта крыши многоквартирного дома, расположенного по адресу: Оренбургская область, г. Кувандык, ул. Маршала Жукова, д.7		
					стадия	лист	листов
					РД	14	66
ГАП		Томарова Н.		08.19	Фрагмент ограждения кровли		ООО «НИПИ «ПГС»

Схема расположения аэраторов



Аэраторы устанавливаются  
1 шт на каждые 100 кв.м,  
Всвязи с планировкой здания,  
количество требуемых  
аэраторов 8 шт.

Схема крепления аэраторов



					0157-38-11259-2019			
					Оренбургская область, г. Кувандык			
изм.	лист	№ док-та	подпись	дата	Проект капитального ремонта крыши многоквартирного дома, расположенного по адресу: Оренбургская область, г. Кувандык, ул. Маршала Жукова, д.7	стадия	лист	листов
						РД	15	66
ГАП		Томарова Н.		08.19	Схема крепления аэраторов	ООО «НИПИ «ПГС»		

Схема крепления водостока

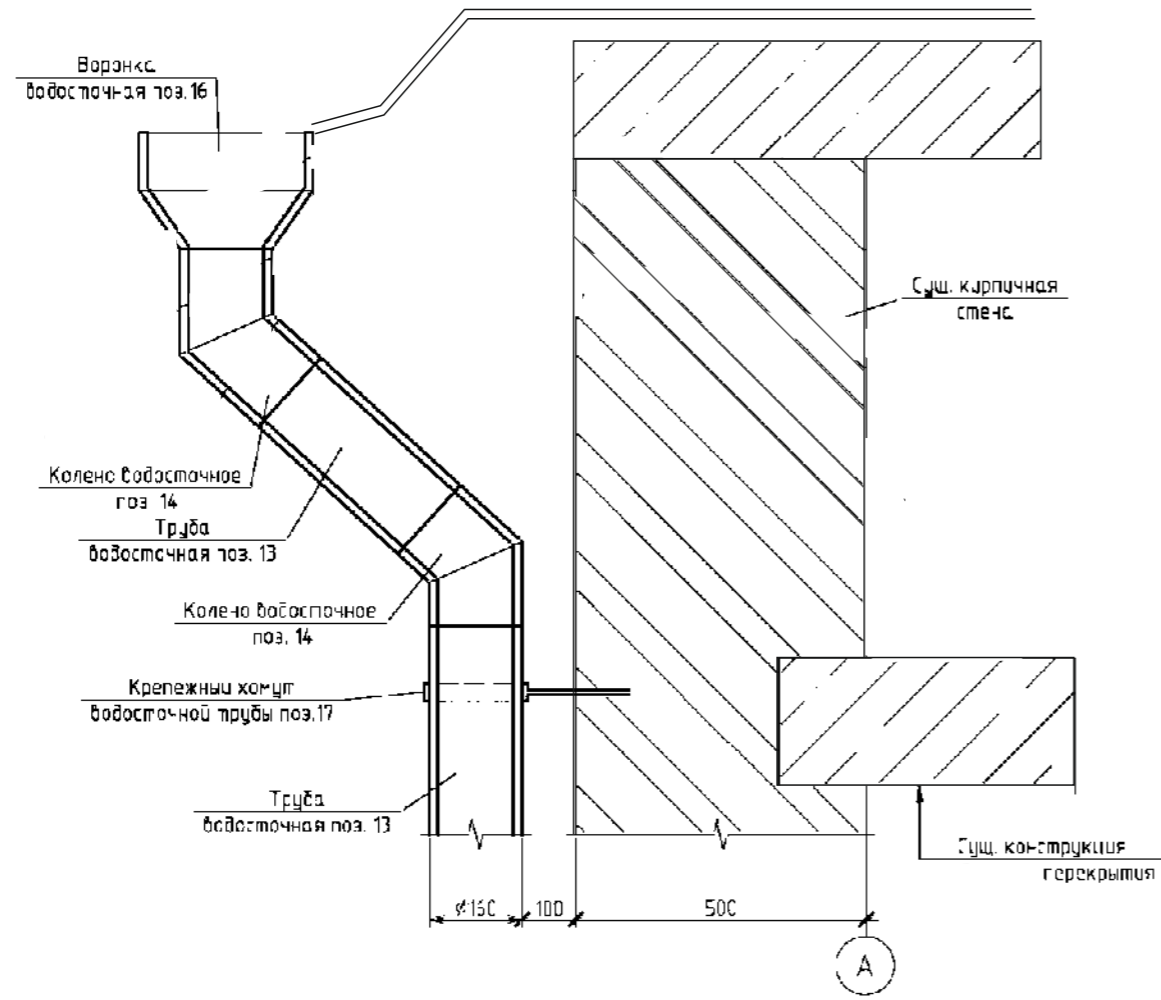
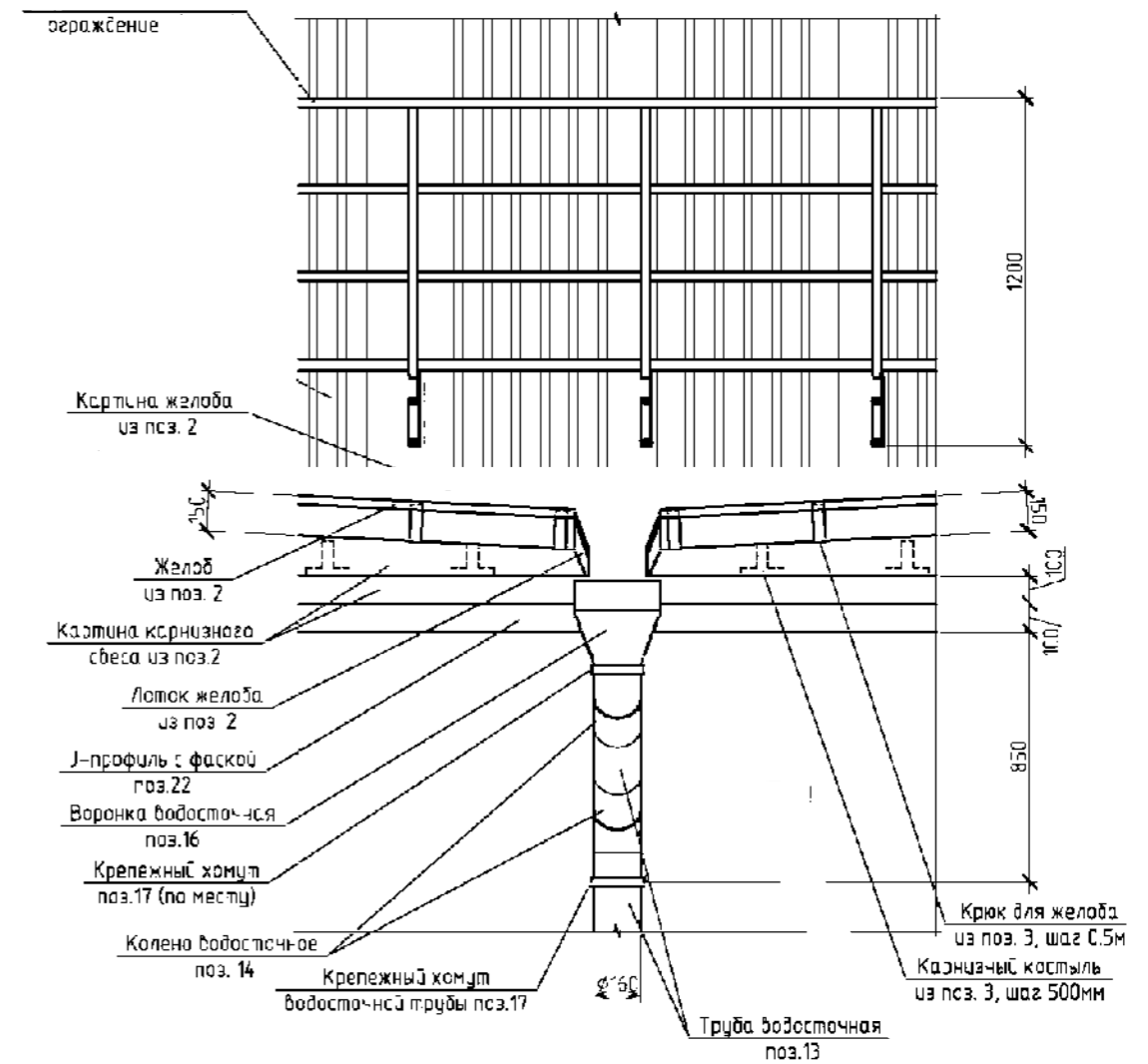
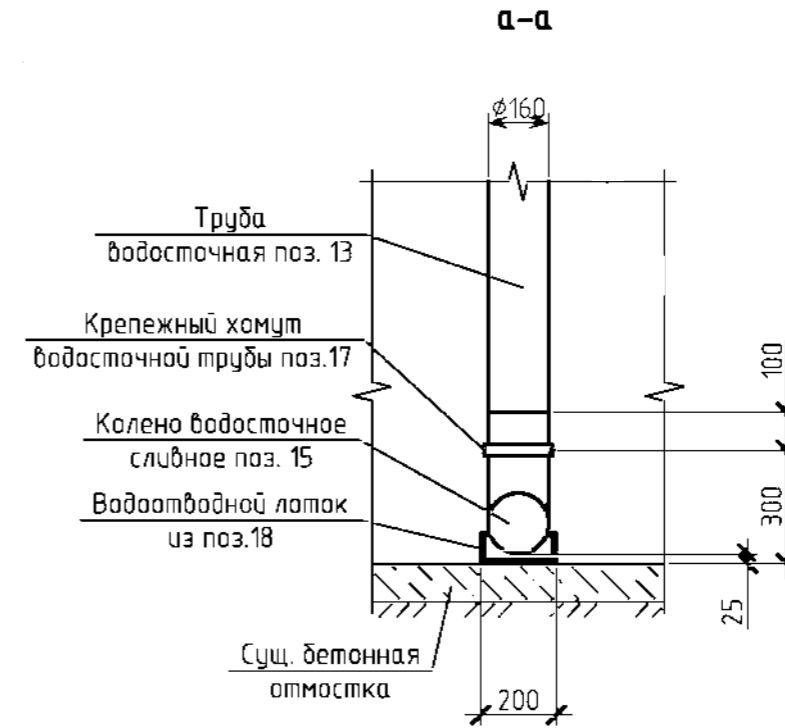
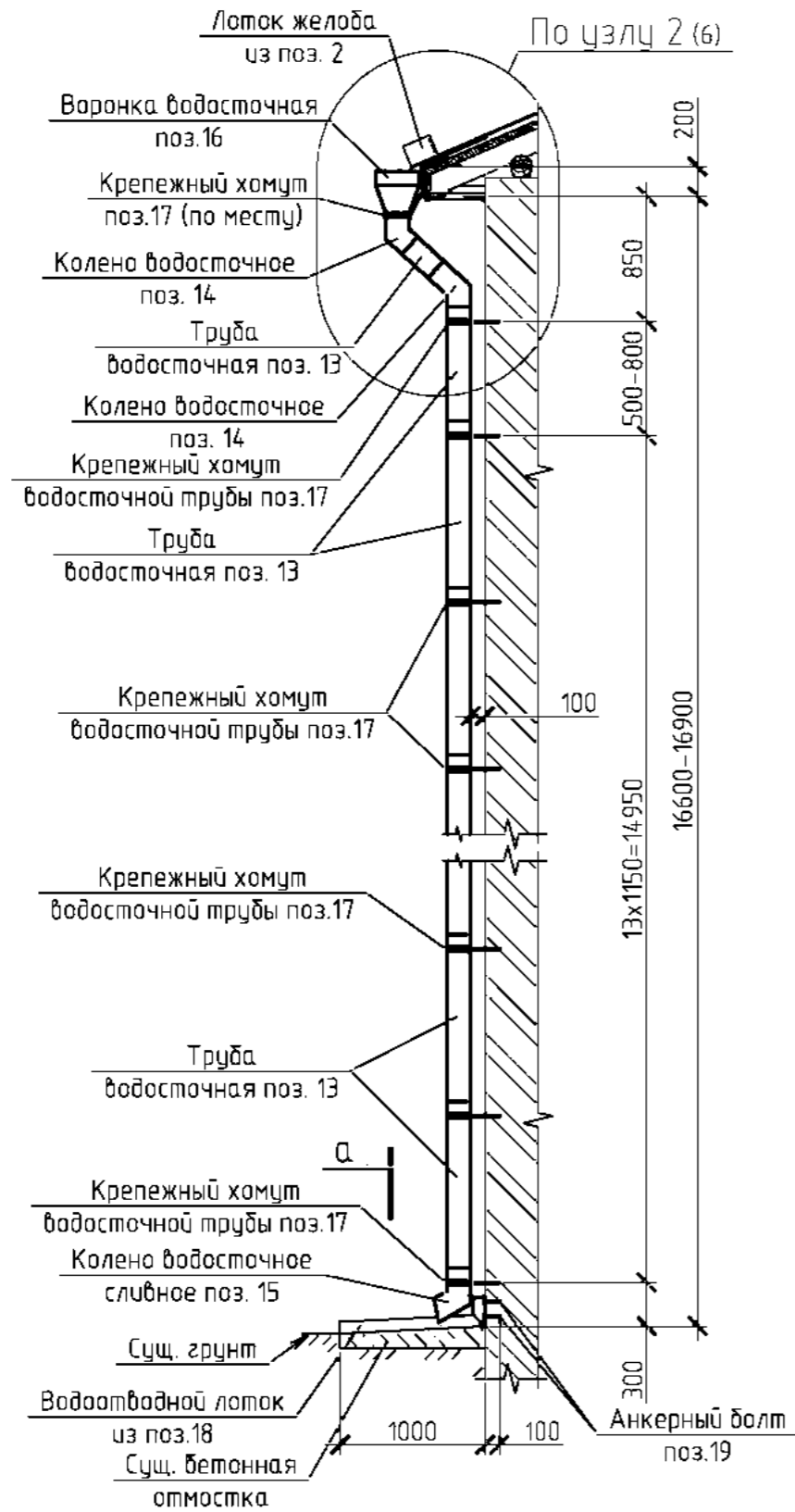


Схема крепления водостока

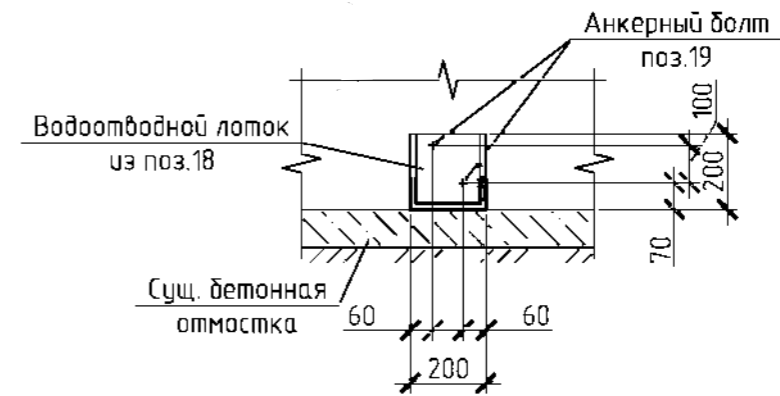


					0157-38-11259-2019			
					Оренбургская область, г. Кувандык			
изм.	лист	№ док-та	подпись	дата	Проект капитального ремонта крыши многоквартирного дома, расположенного по адресу: Оренбургская область, г. Кувандык, ул. Маршала Жукова, д.7	стадия	лист	листов
						РД	16	66
ГАП		Томарова Н.		08.19	Схема крепления водостока	ООО «НИПИ «ПГС»		

Схема устройства водосточной системы (примерная)



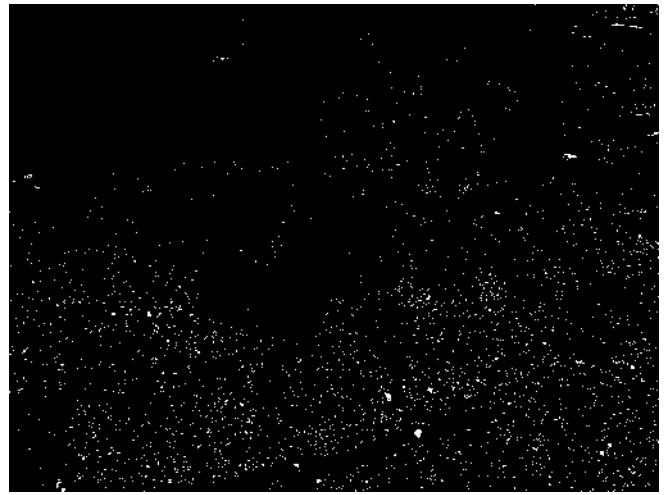
Узел крепления водоотводного лотка



					0157-38-11259-2019			
					Оренбургская область, г. Кувандык			
изм.	лист	№ док-та	подпись	дата	Проект капитального ремонта крыши многоквартирного дома, расположенного по адресу: Оренбургская область, г. Кувандык, ул. Маршала Жукова, д.7	стадия	лист	листов
						РД	17	66
ГАП		Томарова Н.		08.19	Схема устройства водосточной системы	ООО «НИПИ «ПГС»		



Фотофиксация объекта





Фотофиксация объекта





Фотофиксация объекта







*Приложение 2 Технический паспорт*

					<i>Капитальный ремонт кровли жилого дома, расположенного по адресу: Оренбургская область, г. Кувандык, ул. Маршала Жукова, д.7</i>	<i>Лист</i>
<i>Изм.</i>	<i>Лист</i>	<i>№ докум</i>	<i>Подпись</i>	<i>Дата</i>		22

Государственное унитарное предприятие  
"Областной центр инвентаризации и оценки недвижимости"

## Технический паспорт

На здание Жилой дом

район

гор. Кувандык

пр. (пер.) Маршала Жукова, 7

квартал №

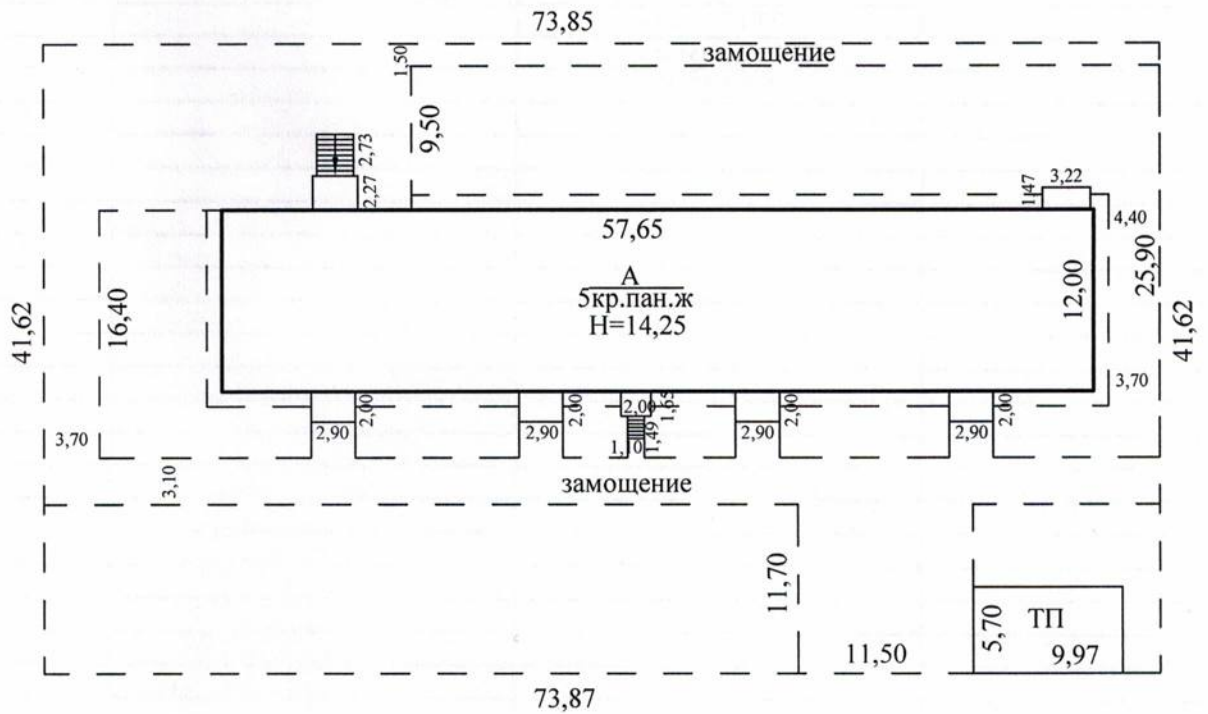
инвентарный №

Государственное  
унитарное предприятие  
Оренбургской области  
«ОБЛАСТНОЙ ЦЕНТР  
ИНВЕНТАРИЗАЦИИ  
И ОЦЕНКИ НЕДВИЖИМОСТИ»  
460000, г. Оренбург  
ул. Краснознаменная, 45

# ГЕНЕРАЛЬНЫЙ ПЛАН

земельного участка в г. Кувандыке

по ул. Маршала Жукова № 7 кв. № \_\_\_\_\_



ул. Маршала Жукова

Масштаб 1:500

12.08.10	План пересост.	Просвинова	<i>[Signature]</i>
Дата	Характер изм.	Исполнитель	Пров.







Литера по плану	Назначение	Этажность	Длина, ширина, высота	Площадь	Объем	Описание конструктивных элементов и их удельного веса									№ сборника Меттаблицы	Единица измерения и ее стоимость по таблице	Удельный вес оцен. объекта в %	Стоимость единицы измерения с поправкой	Восстановительная стоимость в руб.	Износ в %	Действительная стоимость в руб.	Потребность в кап. ремонте, руб.		
						фундамент	стены и перегородки	перекрытия	кровля	полы	проемы	отделочные работы	электроосвещение	прочие работы										
						7	8	9	10	11	12	13	14	15										
1	2	3	4	5	6	7	8	9	10	11	12	13	14	15	16	17	18	19	20	21	22	23		

### VI. Общая стоимость строений и сооружений на участке (в руб.)

Дата записи	В ценах какого года	Основные строения		Служеб. строения и сооруж.		Всего	
		восстанов. стоимость	действит. стоимость	восстанов. стоимость	действ. стоимость	восстанов. стоимость	действ. стоимость
1	2	3	4	5	6	7	8
12.08.10	2007	15764446,78	11823335			15764446,78	11823335

Работу выполнил Инвентаризатор Проверил бригадир	12.08.2010 Просвинова		
--	--------------------------	--	--

# ТЕХНИЧЕСКИЙ ПАСПОРТ

на жилой дом №

литер **А**

Кварт. №

Инвент. №

Город **Кувандык, ул. Маршала Жукова, №7**

(Фонд)

Владелец | **Администрация города**

Серия, тип проекта

Год постройки переоборудовано в **1984** год  
надстроено

Год последнего капитального ремонта

Число этажей **5**

Кроме того имеется: подвал, техэтаж (подчеркнуть)

Число лестниц **4** шт., их уборочная площадь **156,0**

Уборочная площадь общих коридоров и мест общего пользования **156,0**

Средняя внутренняя высота помещений **2,54** м. Объем **9862**

Общая полезная площадь дома **2939,2** кв.м подвал техэт.

Из них: а) Жилые помещения, полезная площадь **2656,8** кв. м.

В том числе жилые площади **1796,4** кв. м.

Средняя площадь квартиры **31,0** кв. м.

### Распределение жилой площади

№ п-п.	Жилая площадь находится	Количество		Жилая площадь	Текущие изменения					
		жилых квартир	жилых комнат		Количество		жилая площадь	Количество		
					жилых квартир	жилых комнат		жилых квартир	жилых комнат	
1	2	3	4	5	6	7	8	9	10	
1	В квартирах.....	57	112	1796,4						
2	В помещен. коридор. системы									
3	В общежитиях.....									
4	Служебная жилая площадь.....									
5	Маневренная жилая площадь..									

Из общего числа жилой площади находятся:

а) в мансардах.....									
б) в подвалах.....									
в) в цокольных этажах.....									
г) в бараках.....									

### Распределение квартир по числу комнат (без общежития и коридорной системы)

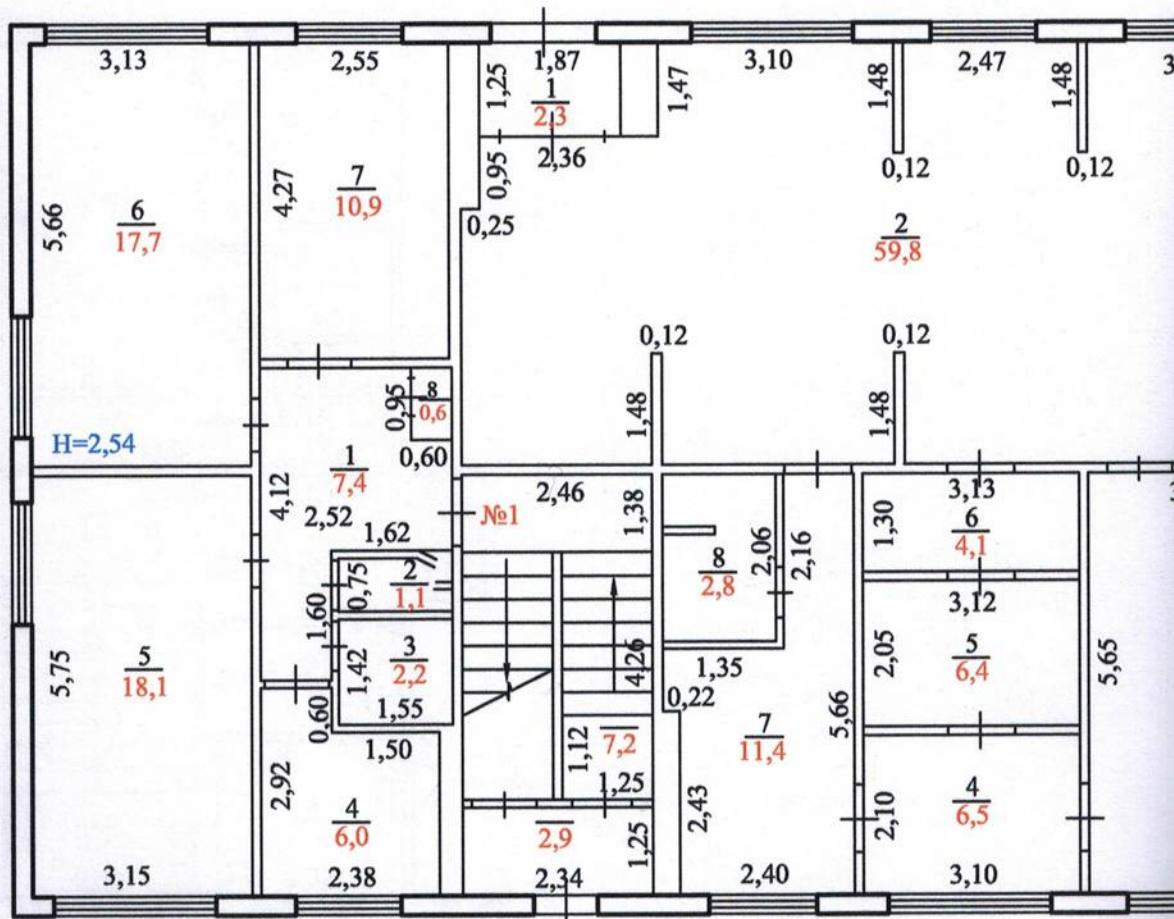
№ п-п.	Квартиры	Число квартир	Их жилая площадь	Текущие изменения		
				число квартир	их жилая площадь	число квартир
1	2	3	4	5	6	7
1	Однокомнатные.....	9	159,5			
2	Двухкомнатные.....	38	1176,2			
3	Трехкомнатные.....	10	460,7			
4	Четырехкомнатные.....					
5	Пятикомнатные.....					
6	Шестикомнатные.....					
7	В семь и более комнат.....					
	Всего.....	57	1796,4			

б) Нежилые помещения, полезная площадь 124,3 кв. м.

№ п-п	Классификация помещений	Основная		Вспомогат.		Текущие изменения								
		общая	арен- дная	общая	арен- дная	основная		вспомогат.		основная		вспомогат.		
						общая	аренд.	общая	аренд.	общая	аренд.	общая	аренд.	
1	2	3	4	5	6	7	8	9	10	11	12	13	14	
1	Жилая в нежил. пом.....													
2	Торгов.....													
3	Производственная.....													
4	Сберкасса	124,3												
5	Бытового обслуж.....													
6	Гаражи.....													
7	Учрежденческая.....													
8	Обществ. питания.....													
9	Школьная.....													
10	Учебно-научная.....													
11	Лечебно-санитарн.....													
12	Культ.-просветит.....													
13	Театров и зрительн. предпр.													
14	Творческие мастерские.....													
15	Прачечные.....													
	Итого.....													

В том числе:  
площадь, используемая жилищной конторой для собственных нужд, в кв. м.

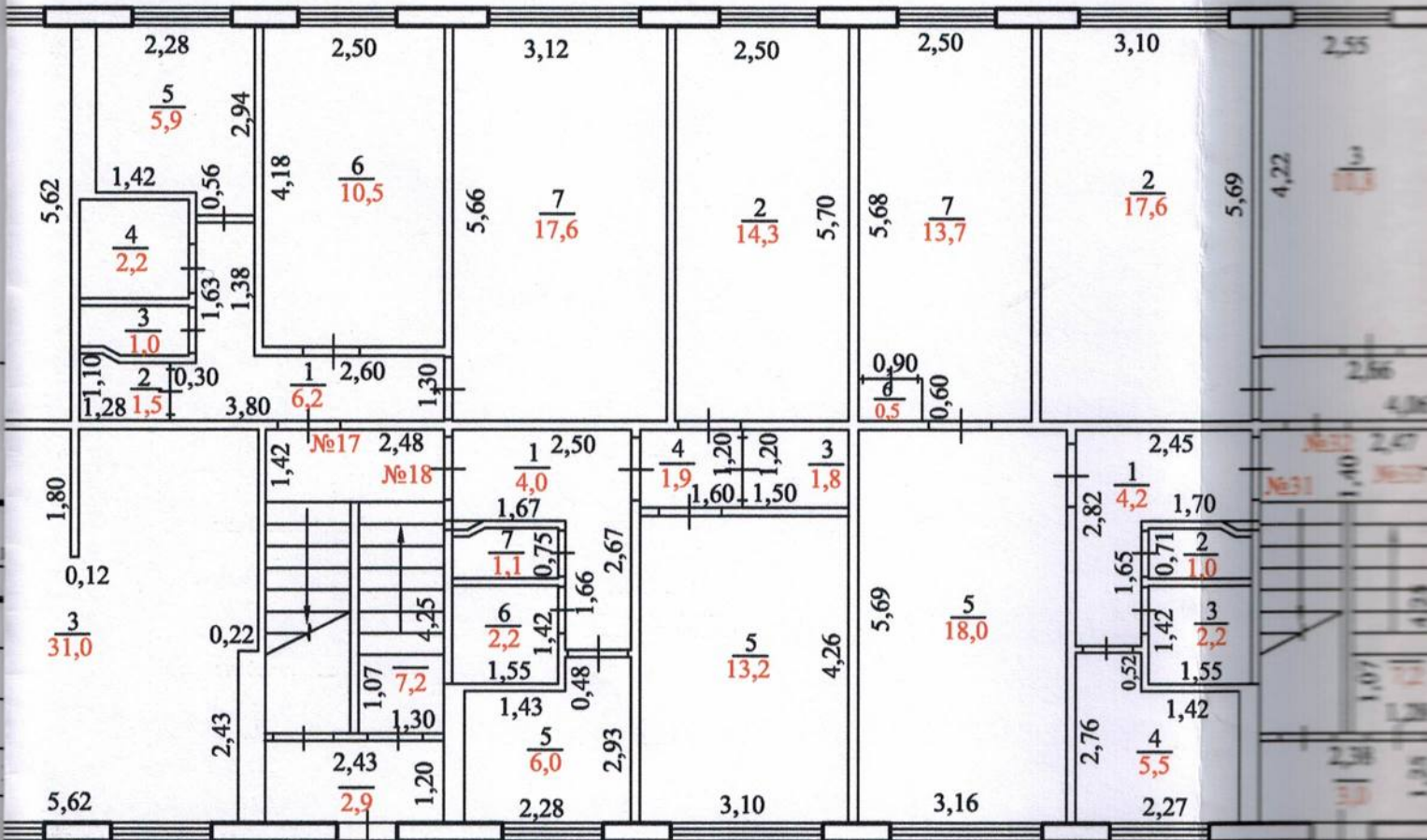
№ п-п	Использование помещений	Основная	Вспомогат.	Текущие изменения			
				основная		вспомогат.	
				5	6	7	8
1	2	3	4	5	6	7	8
1	Учрежденческая.....						
	а) жилищная контора.....						
	б) комнаты детские, дружин. и др.						
2	Культурно-просветительная.....						
	а) кр. уголки, клубы, библиотека						
3	Прочая.....						
	а) мастерские.....						
	б) склады жилищной конторы.....						
	в) теплоузел., щитовая, вод.узел.....						
	г) котельная.....						
	в том числе на газе.....						
	на твердом топливе.....						
	Итого.....						





# ПОЭТАЖНЫЙ ПЛАН ЗДАНИЯ

в городе Кувандыке по ул. Маршала Жукова  
 дом № 7 кв. № \_\_\_\_\_ литер А-1 этаж



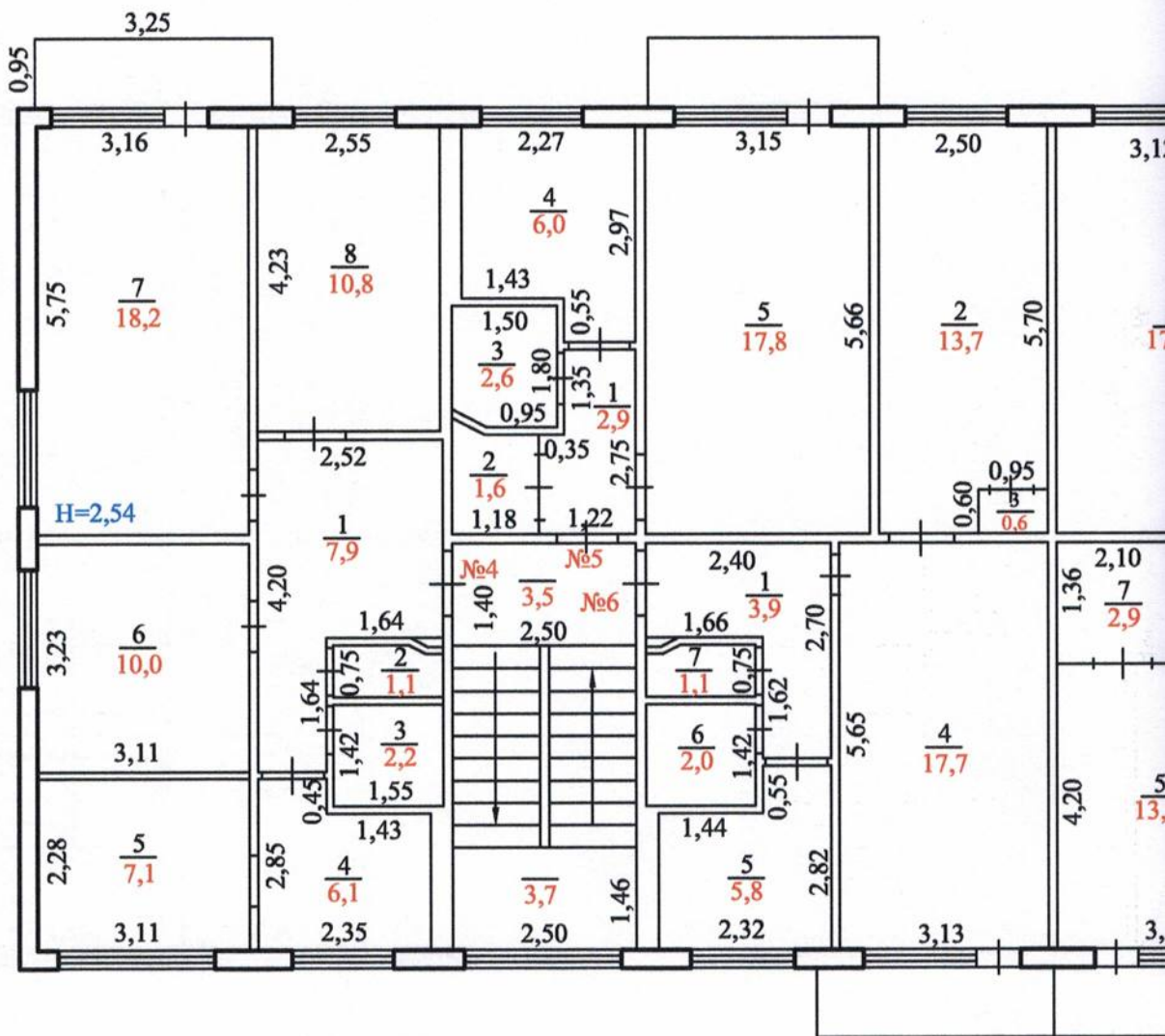
57,65







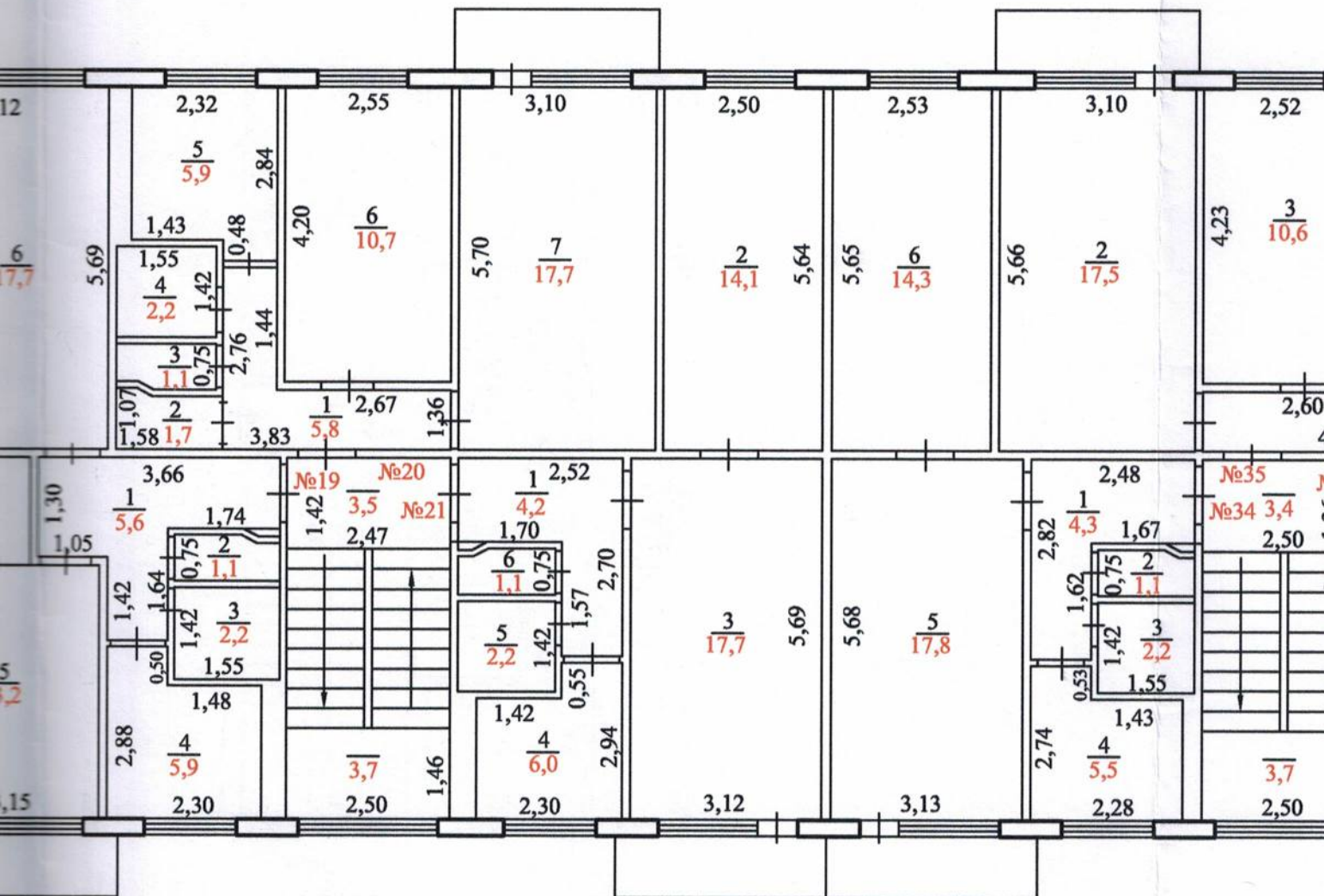
12.08.10	План пересост.	Просвинова	
Дата	Характер изм.	Исполнитель	Пров.

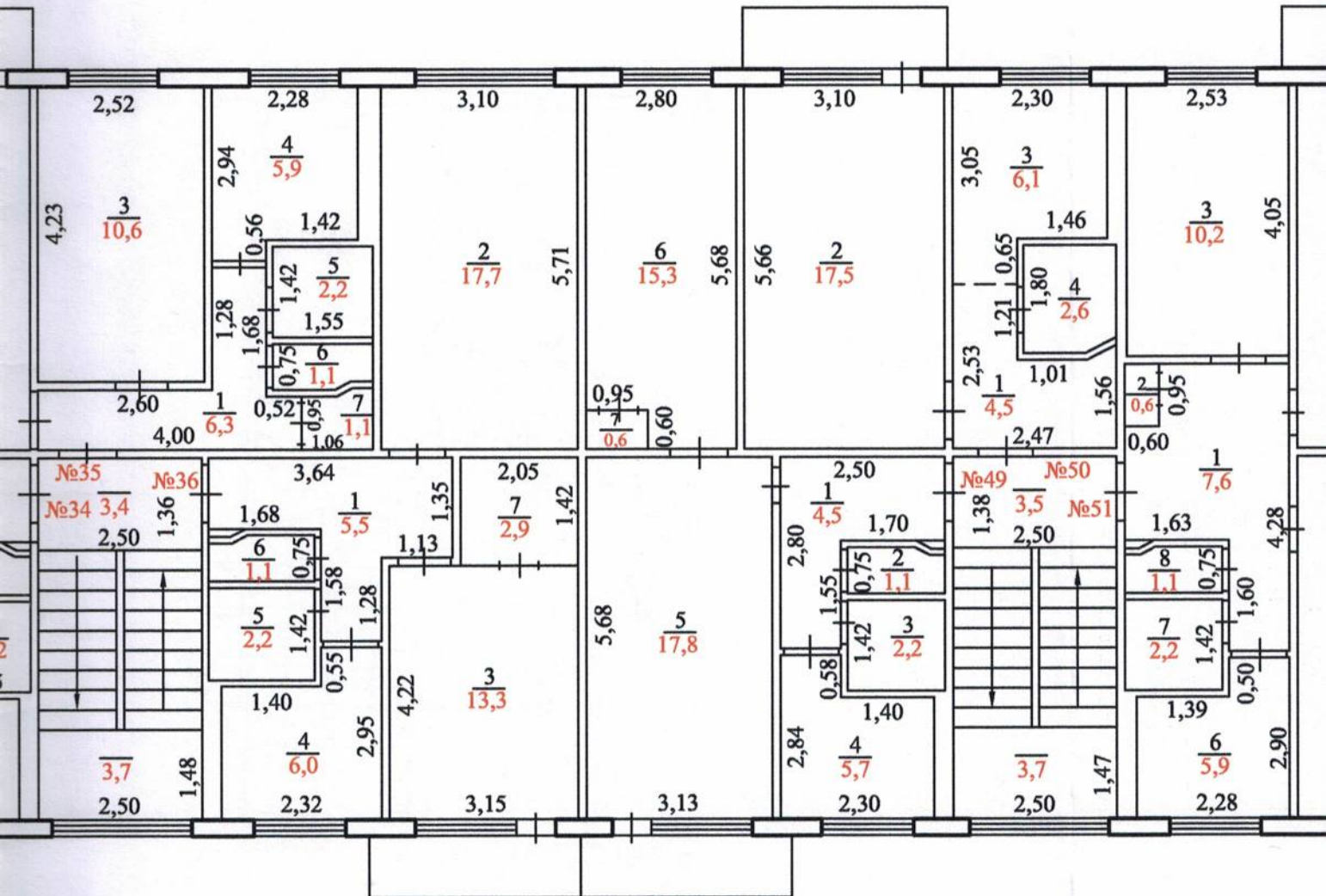




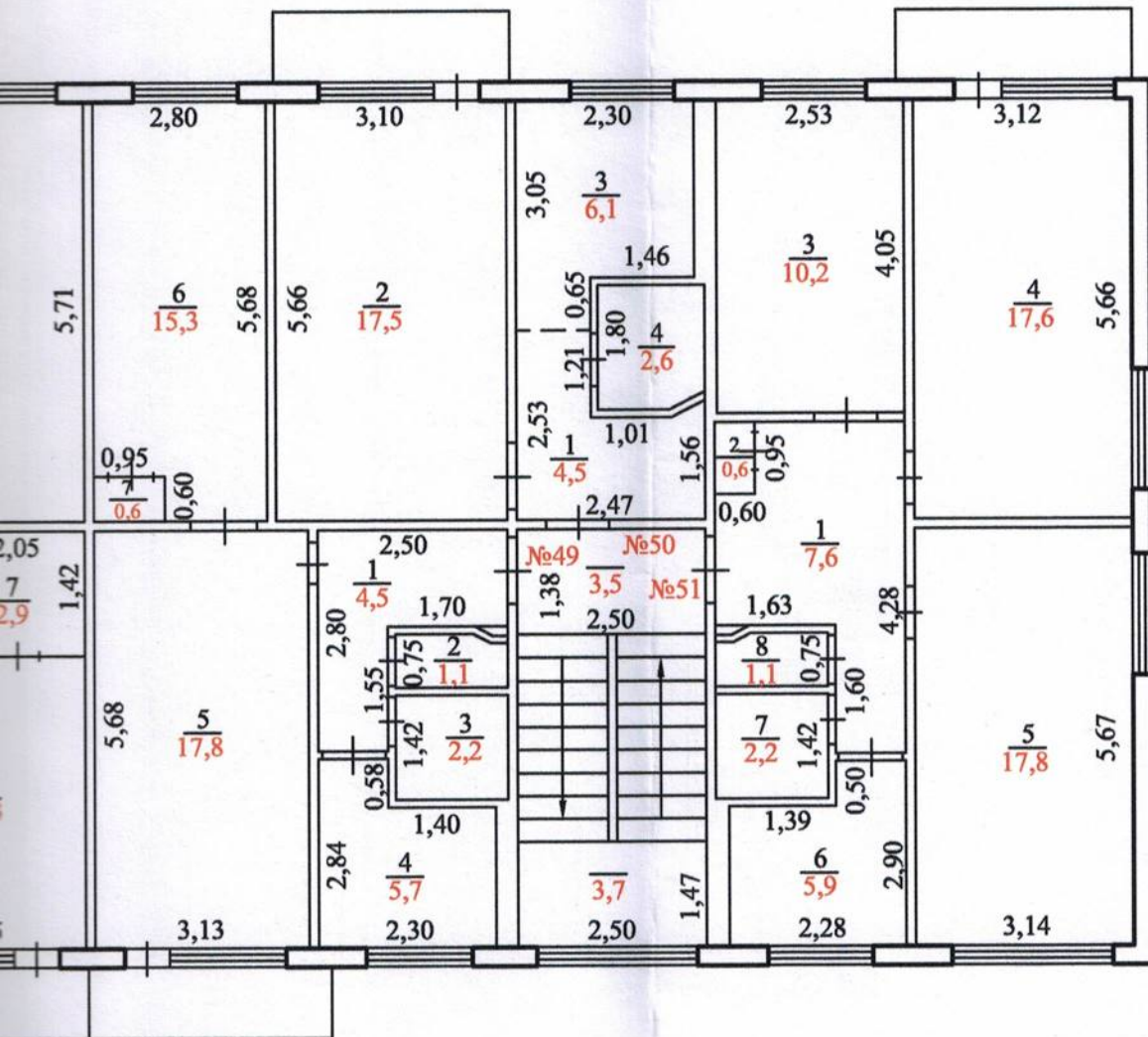
# ПОЭТАЖНЫЙ ПЛАН ЗДАНИЯ

в городе Кувандыке по ул. Маршала Жукова  
 дом № 7 кв. № \_\_\_\_\_ литер А-2 этаж



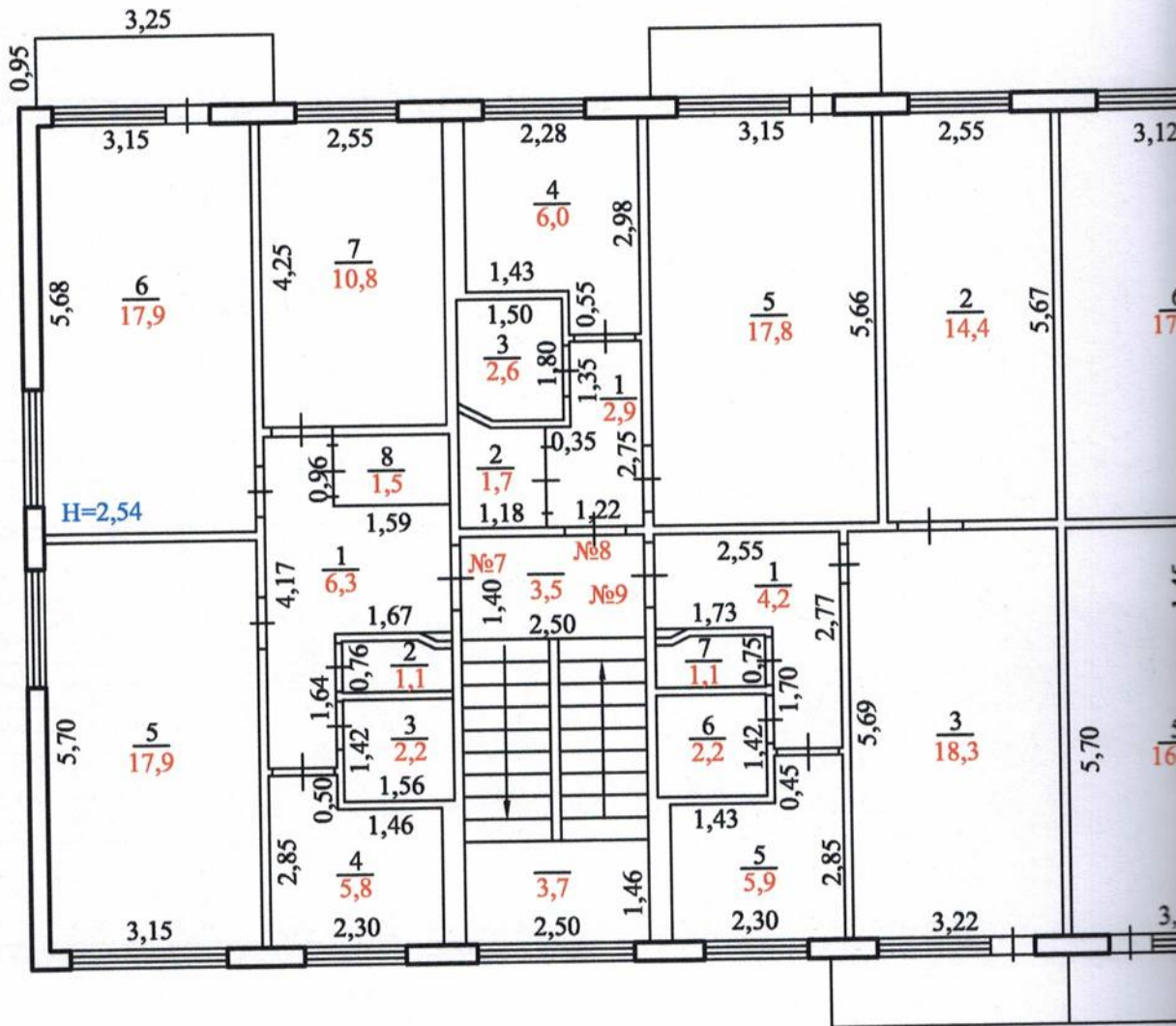


12.08.10	План пер
Дата	Характер



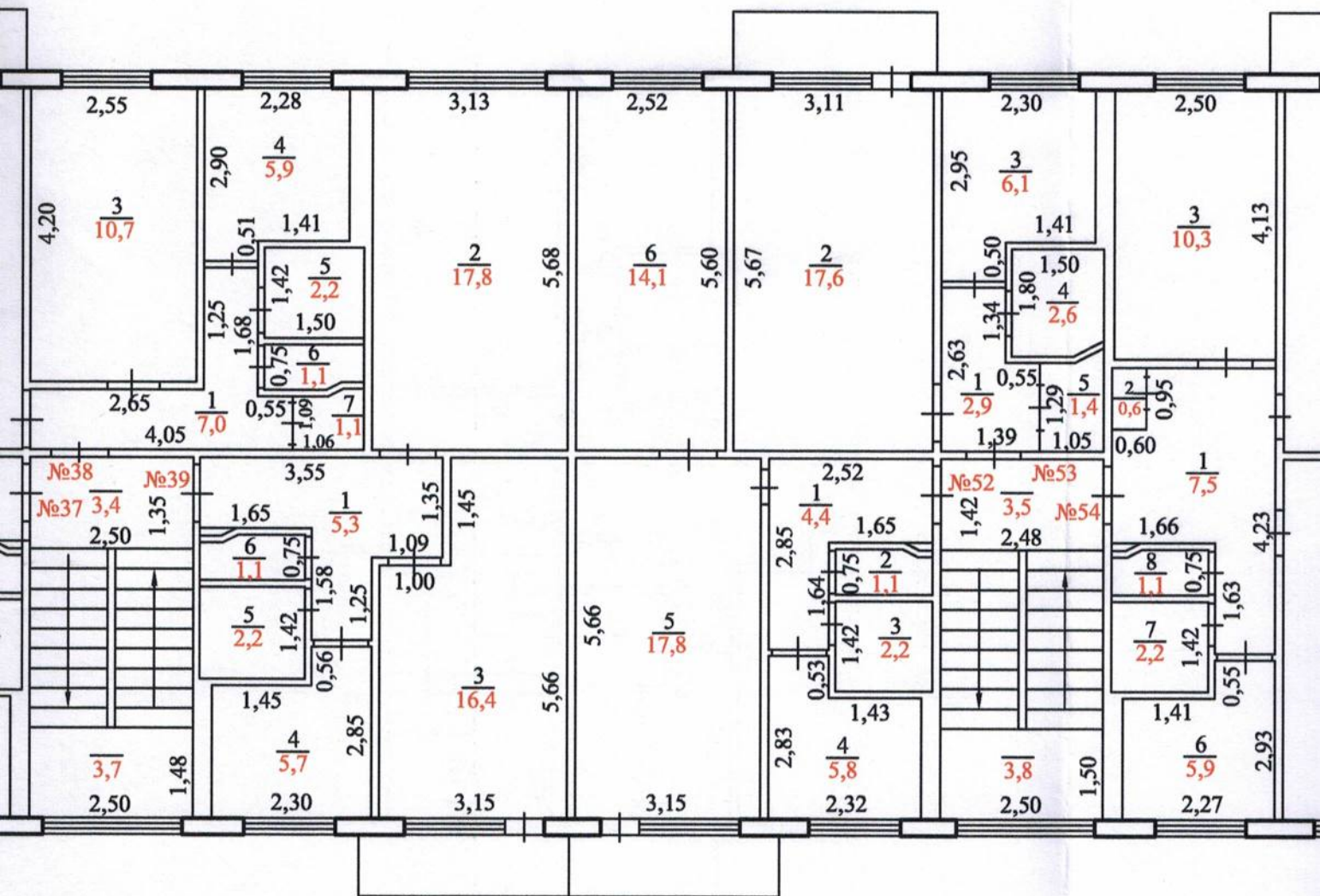
12.08.10	План пересост.	Просвинова	
Дата	Характер изм.	Исполнитель	Пров.



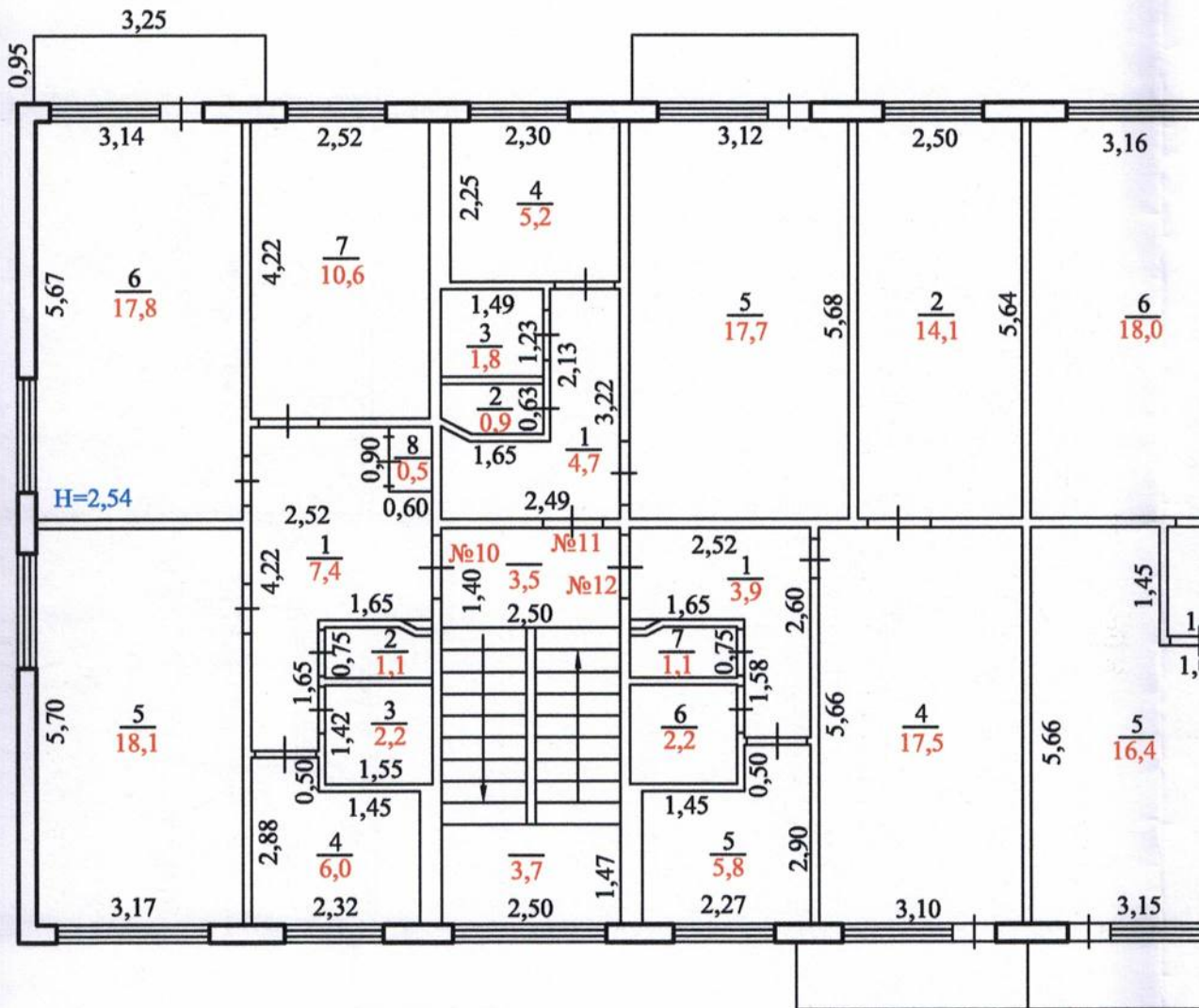






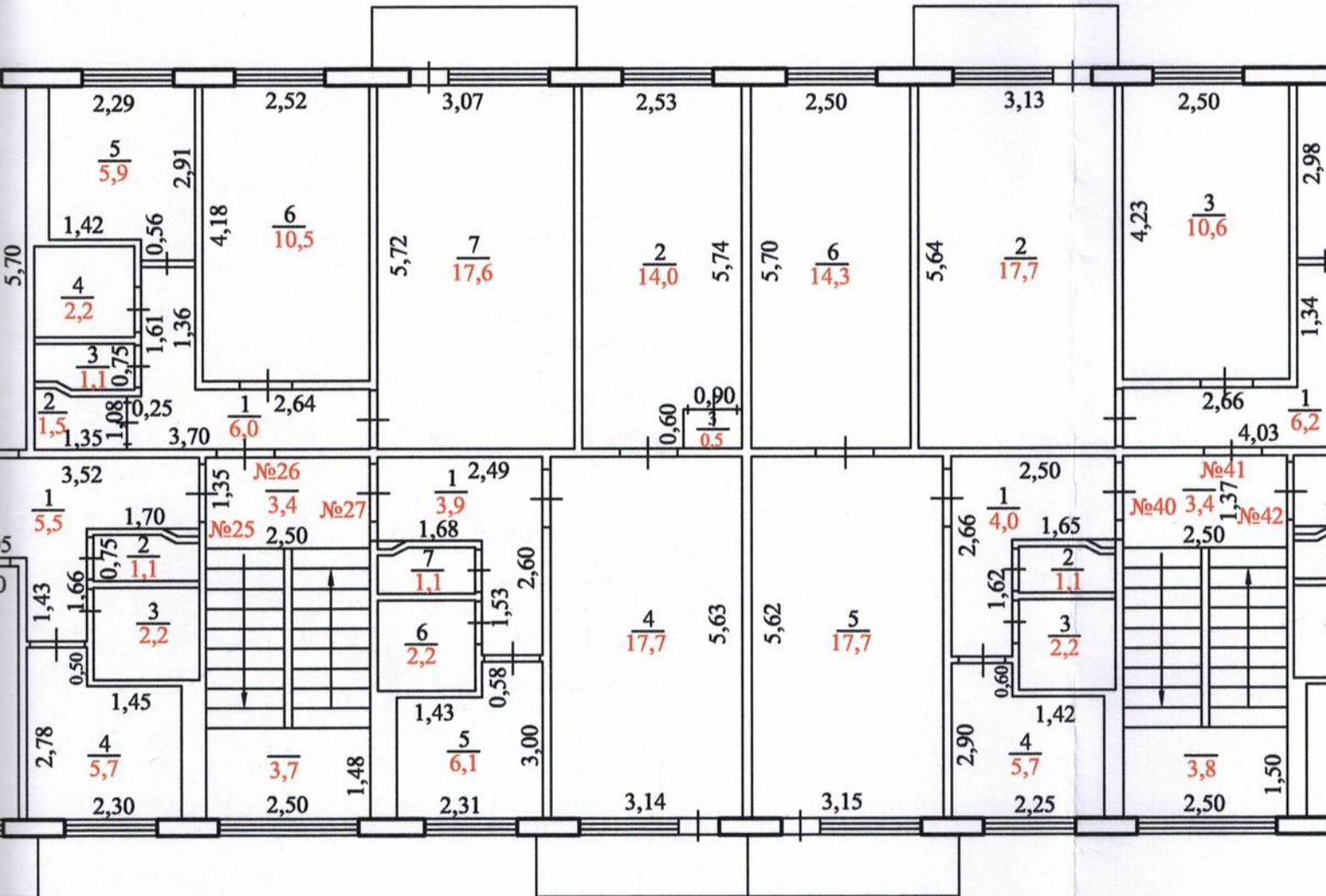


12.08.10	План пере
Дата	Характер

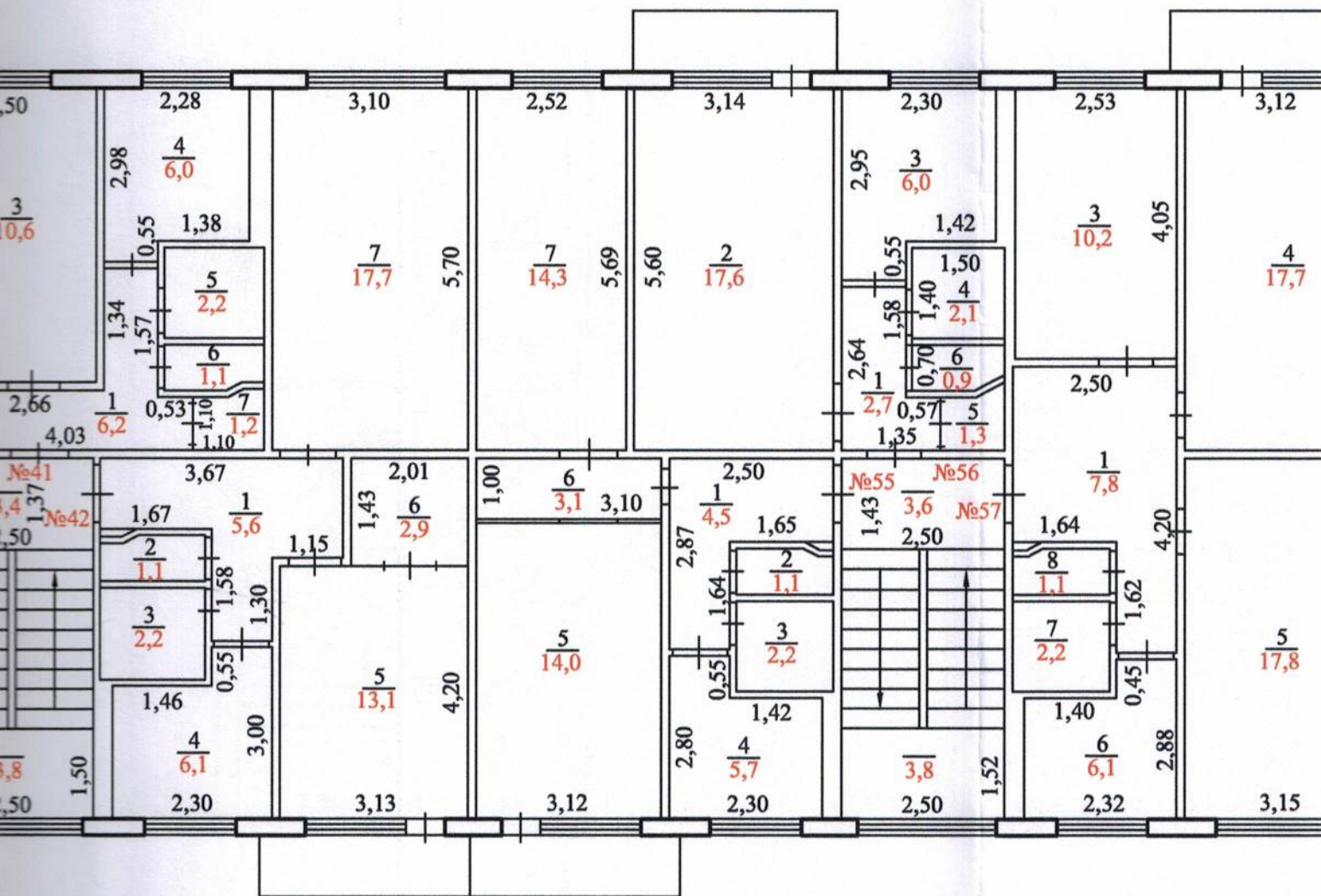


# ПОЭТАЖНЫЙ ПЛАН ЗДАНИЯ

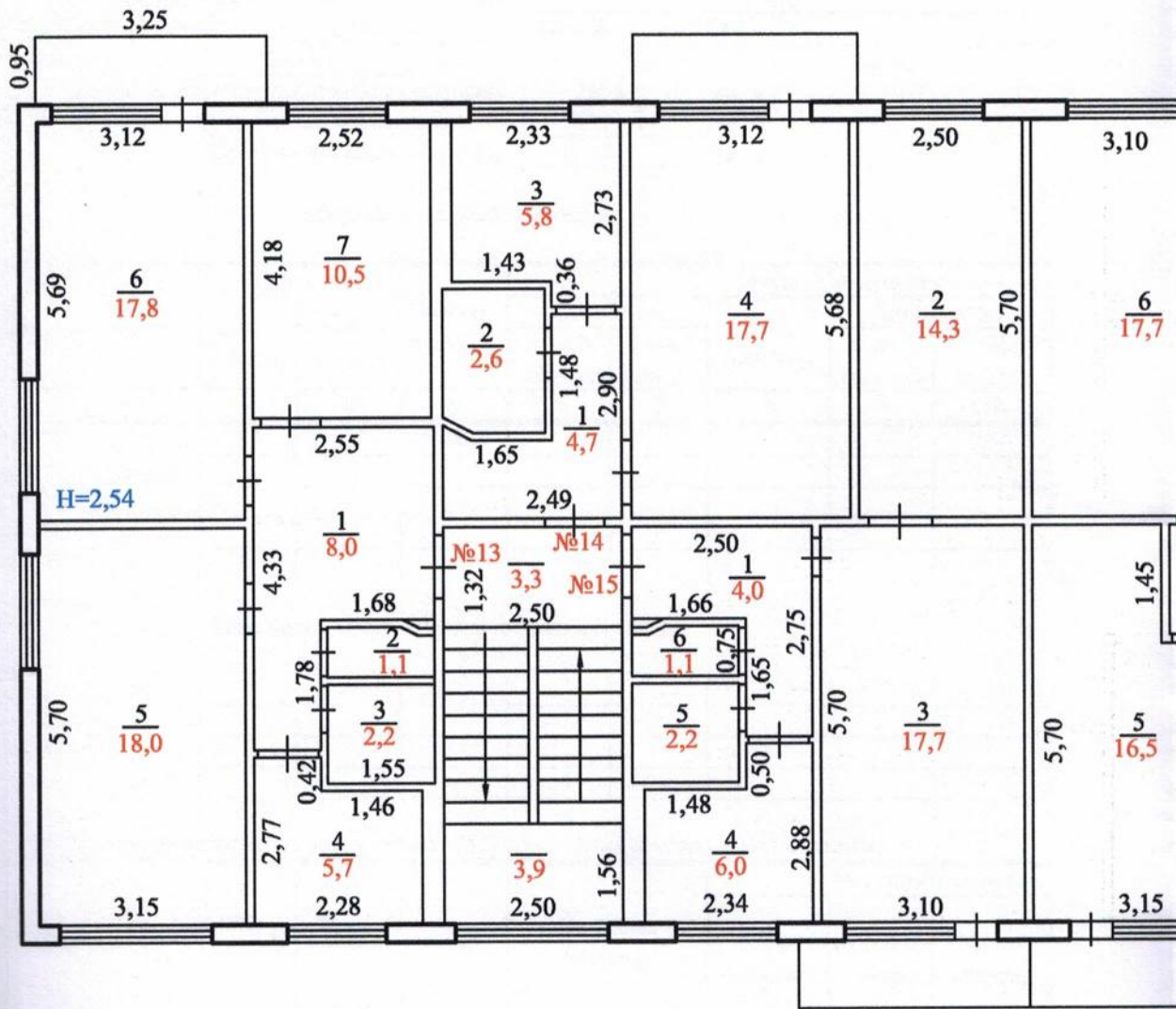
в городе Кувандыке по ул. Маршала Жукова  
дом № 7 кв. № \_\_\_\_\_ литер А-4 этаж





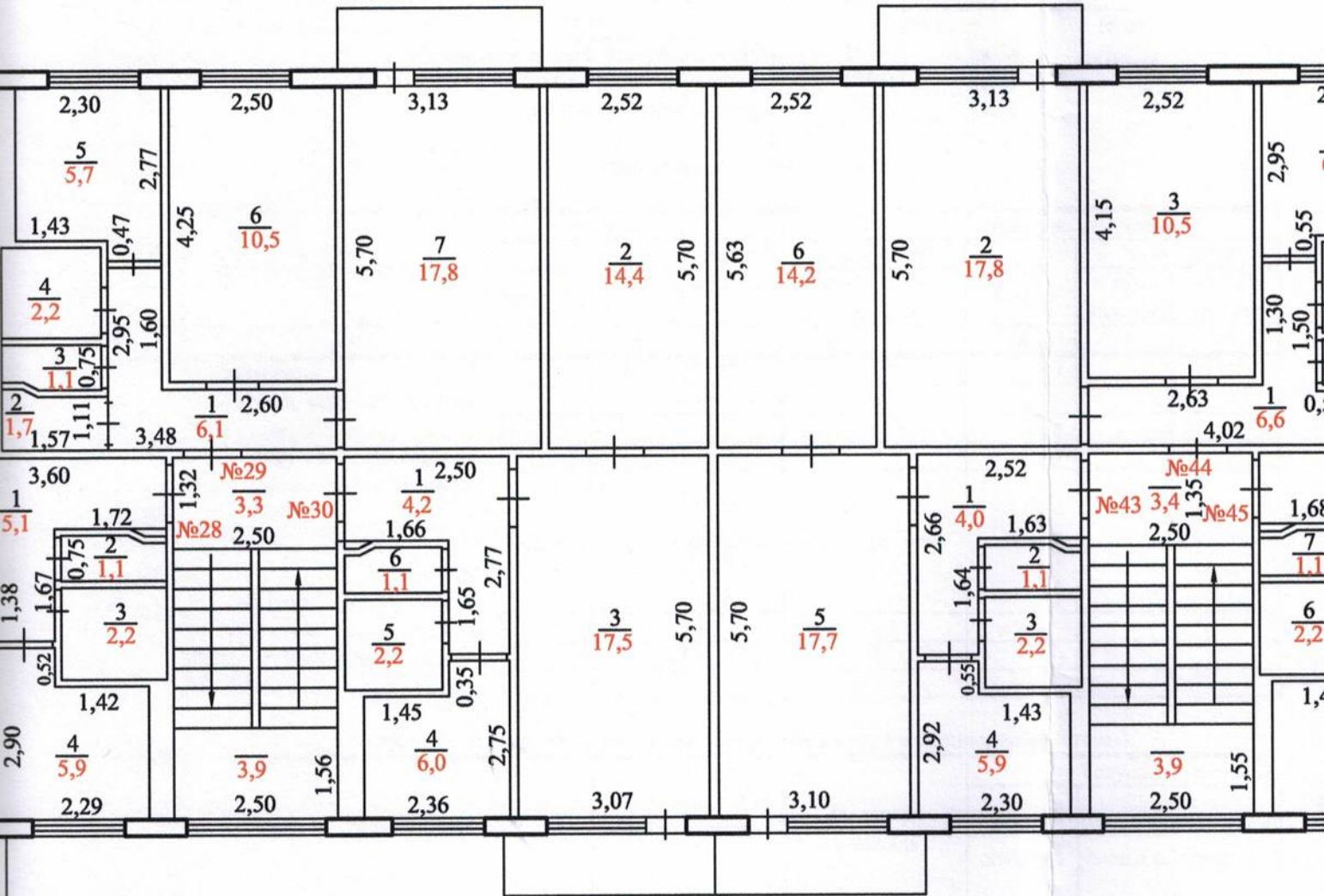


12.08.10	План пересост.	Про
Дата	Характер изм.	Исп

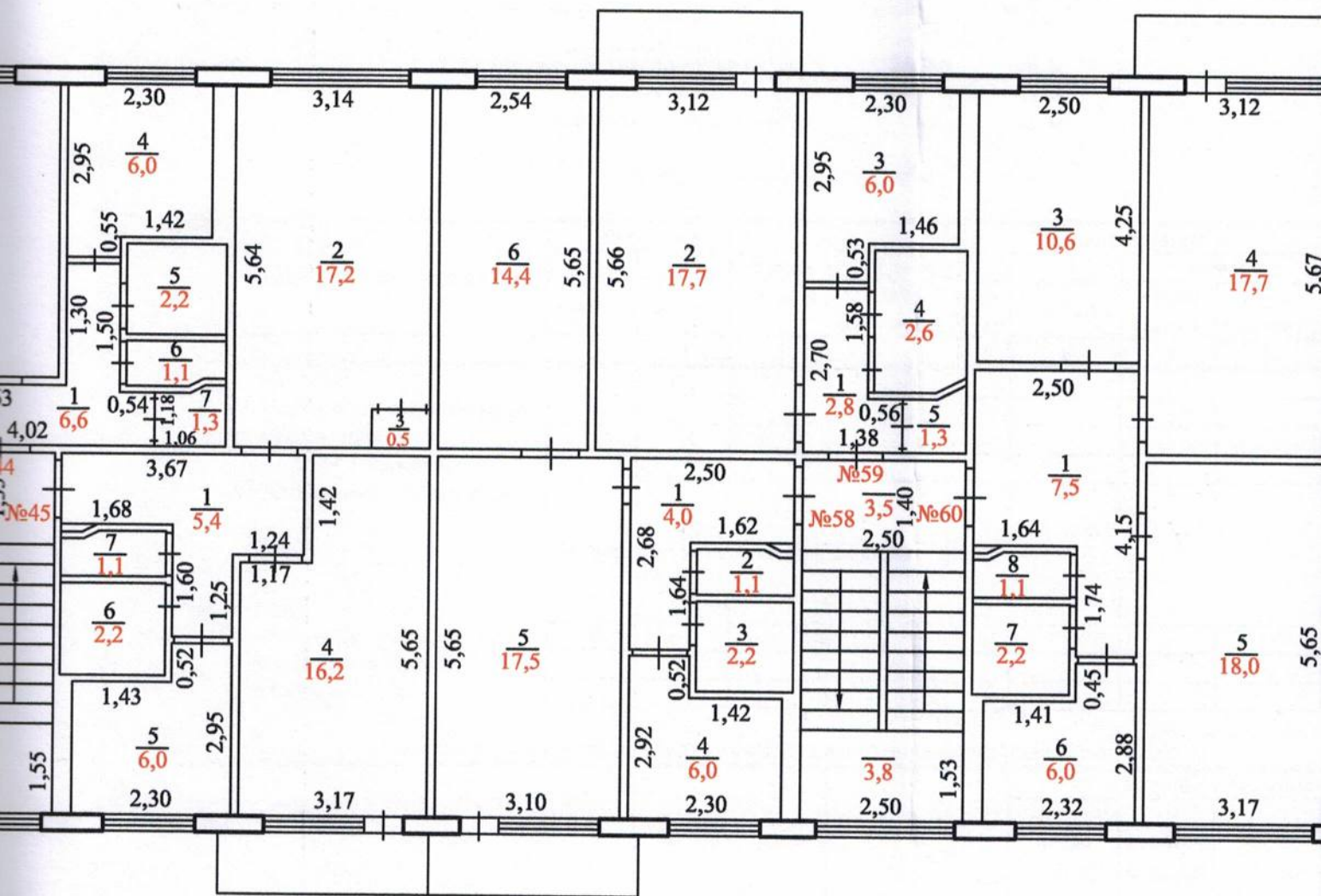


# ПОЭТАЖНЫЙ ПЛАН ЗДАНИЯ

в городе Кувандыке по ул. Маршала Жукова  
дом № 7 кв. №          литер А-5 этаж







12.08.10	План пересост.	Просвир
Дата	Характер изм.	Исполни



# ТЕХНИЧЕСКИЙ ПАСПОРТ

на жилой дом №

литер А

Кварт. №

Инвент. №

Город **Кувандык, ул. Маршала Жукова, №7**

          
(фонд)

Владелец **Администрация города**

Серия, тип проекта

Год постройки переоборудовано в **1984** год  
надстроено

Год последнего капитального ремонта

Число этажей **5**

Кроме того имеется: подвал, техэтаж (подчеркнуть)

Число лестниц **4** шт., их уборочная площадь **156,0**

Уборочная площадь общих коридоров и мест общего пользования **156,0**

Средняя внутренняя высота помещений **2,54** м. Объем **9862**

Общая полезная площадь дома **2939,2** кв.м подвал техэт.

Из них: а) Жилые помещения, полезная площадь **2656,8** кв. м.

В том числе жилые площади **1796,4** кв. м.

Средняя площадь квартиры **31,0** кв. м.

### Распределение жилой площади

№ п-п.	Жилая площадь находится	Количество		Жилая площадь	Текущие изменения					
		жилых квартир	жилых комнат		Количество		жилая площадь	Количество		
					жилых квартир	жилых комнат		жилых квартир	жилых комнат	
1	2	3	4	5	6	7	8	9	10	
1	В квартирах.....	57	112	1796,4						
2	В помещен. коридор. системы									
3	В общежитиях.....									
4	Служебная жилая площадь.....									
5	Маневренная жилая площадь..									

Из общего числа жилой площади находятся:

<u>        </u>	а) в мансардах.....								
<u>        </u>	б) в подвалах.....								
<u>        </u>	в) в цокольных этажах.....								
<u>        </u>	г) в бараках.....								

### Распределение квартир по числу комнат (без общежития и коридорной системы)

№ п-п.	Квартиры	Число квартир	Их жилая площадь	Текущие изменения		
				число квартир	их жилая площадь	число квартир
1	2	3	4	5	6	7
1	Однокомнатные.....	9	159,5			
2	Двухкомнатные.....	38	1176,2			
3	Трехкомнатные.....	10	460,7			
4	Четырехкомнатные.....					
5	Пятикомнатные.....					
6	Шестикомнатные.....					
7	В семь и более комнат.....					
	Всего.....	57	1796,4			

б) Нежилые помещения, полезная площадь 124,3 кв. м.

№ п-п	Классификация помещений	Основная		Вспомогат.		Текущие изменения							
		общая	арен- дная	общая	арен- дная	основная		вспомогат.		основная		вспомогат.	
						общая	аренд.	общая	аренд.	общая	аренд.	общая	аренд.
1	2	3	4	5	6	7	8	9	10	11	12	13	14
1	Жилая в нежил. пом.....												
2	Торгов.....												
3	Производственная.....												
4	Сберкасса	124,3											
5	Бытового обслуж.....												
6	Гаражи.....												
7	Учрежденческая.....												
8	Обществ. питания.....												
9	Школьная.....												
10	Учебно-научная.....												
11	Лечебно-санитарн.....												
12	Культ.-просветит.....												
13	Театров и зрительн. предпр.												
14	Творческие мастерские.....												
15	Прачечные.....												
	Итого.....												

В том числе:  
площадь, используемая жилищной конторой для собственных нужд, в кв. м.

№ п-п	Использование помещений	Основная	Вспомогат.	Текущие изменения			
				основная	вспомогат.	основная	вспомог.
1	2	3	4	5	6	7	8
1	Учрежденческая.....						
	а) жилищная контора.....						
	б) комнаты детские, дружин. и др.						
2	Культурно-просветительная.....						
	а) кр. уголки, клубы, библиотека						
3	Прочая.....						
	а) мастерские.....						
	б) склады жилищной конторы.....						
	в) теплоузел., щитовая, вод.узел.....						
	г) котельная.....						
	в том числе на газе.....						
	на твердом топливе.....						
	Итого.....						



№ п-п	Наименование конст-руктивных элементов	Описание конструктивных элементов (материал, конструкция, отделка и др.)	Техническое состояние (осадки, трещины, гниль и т.д.)	Удельный вес конструктивн. элементов	Поправка к удельн. весу в процентах	Удельный вес констр. элем. с поправкой	Износ в %	
1	2	3	4	5	6	7	8	
1	Фундаменты	ж/б блоки		3	1	3	25	
2	а) наружные и внутренние капитальные стены	купно-панельные		43	1	43	25	
	б) перегородки	купно-панельные						
3	Перекрытия	чердачное	железобетонные плиты	11	1	11	25	
		междуэтажные	железобетонные плиты					
		подвальные						
4	Крыша	совмещенная		6	1	6	25	
5	Полы	1-го этажа	линолеум	12	1	12	25	
		последующ. этажей						
6	Проемы	окна	двойные, створчатые	6	1	6	25	
		двери	простые, филенчатые, металлические-входные					
7	Отделочн. раб.	Наружная отделка архит. оформление	штукатурка, окраска, обои, кафель	3	1	3	25	
		Внутренняя отделка а) б)						
8	Санитарно и электротехнические работы	центр. отопление		12	1	12	25	
		печное отопление						
		водопровод						
		электроосвещение						
		радио						
		телефон						
		телевидение						
		Ванны						с газ. колонк.
								с дров. колонк.
								с гор. водосн.
		горячее водоснаб.						
		вентиляция						
		газоснабжение						
мусоропровод								
лифты								
канализация								
9	Разные работы	есть		4	1	4	25	
Итого.....				100		100		

Процент износа, приведенный к 100 по формуле

$$\frac{\% \text{износа (гр.9)} \times 100}{\text{удельный вес (гр.7)}} = \frac{25 \times 100}{100} = 25$$



лит. г.п.  
Группа капитальности  
Вид внутренней отделки

V. Описание конструктивных элементов и определение износа жилого дома

Сборник № \_\_\_\_\_  
Таблица № \_\_\_\_\_

№ п-п	Наименование кон-руктивных элеэментов	Описание конструктивных элементов (материал, конструкция, отделка и др.)	Техническое состояние (осадки, трещины, гниль и т.д.)	Удельный вес конструктивн. элементов	Поправка к удельн. весу в процентах	Удельный вес констр. элем. с поправкой	Износ в %	
1	2	3	4	5	6	7	8	
1	Фундаменты							
2	а) наружные и внутренние капитальные стены							
	б) перегородки							
3	Перекрытия	чердачное						
		междуэтажные						
		подвальные						
4	Крыша							
5	Полы	1-го этажа						
		последующ. этажей						
6	Проемы	окна						
		двери						
7	Отделочн. раб.	Наружная отделка архит. оформление						
		Внутренняя отделка а) б)						
8	Санитарно и электротехнические работы	центр. отопление						
		печное отопление						
		водопровод						
		электроосвещение						
		радио						
		телефон						
		телевидение						
		Ванны	с газ. колонк.					
			с дров. колонк.					
			с гор. водосн.					
		горячее водоснаб.						
		вентиляция						
		газоснабжение						
мусоропровод								
лифты								
канализация								
9	Разные работы							

Итого.....

Процент износа, приведенный к 100 по формуле

$\frac{\% \text{износа (гр.9)} \times 100}{\text{удельный вес (гр.7)}}$

= \_\_\_\_\_ =

**VI. Техническое описание холодных пристроек и тамбуров**

Литер по плану	Назначение	Этажность	Описание конструктивных элементов и их удельный вес										№ сборника	№ таблицы	Удельный вес оцен. объект. в %	Износ в %			
			фундамент	стены и перегород.	перекрыт.	крыши	полы	проемы		отделоч. работы	внутрен. санитарно и электр.	прочие работы							
								оконные	дверные										
1	2	3	4	5	6	7	8	9	10	11	12	13	14	15	16	17			

**VII. Исчисление восстановительной и действительной стоимости основной части строения и пристроек**

Литер по плану	Наименование строений и пристроек	№ сборника	№ таблицы	Стоимость по таблице	Поправки к стоимости в коэффициентах								Стоим. ед. изм. после примен. погр. коэффиц.	Объем или площадь	Восстановительная стоимость в руб.	% износа	Действительная стоимость	
					удельн. вес строения	на высоту помеш.	на сред. площадь квартиры	наруж. отделка	на отклон. от группы капитальн.	на объем строения	на кл-ий район	удельн. вес строен. после поправ.						
																		6
1	2	3	4	5	6	7	8	9	10	11	12	13	14	15	16	17	18	
А	осн. стр.	28	496	1436,46	1,00	1,04	1,00				1,07	1,11	1598,5	9862	15764447	25	11823335	
															15764447		11823335	

Всего:

Работу выполнил Инвентаризатор Проверил бригадир	12.08.2010		
	Просвинова		

# ЭКСПЛИКАЦИЯ

к поэтажному плану строения расположенному в городе

Кувандыке

по улице

Маршала Жукова, №7

Дата записи и литеры по плану	Этаж (начиная с 1-го и кончая последним)	Номер помещения	Номер по плану строения комнаты	Назначение частей помещений: канцелярское помещение, бытовая палата, кухня, коридор и т.д.	Площадь по внутреннему обмеру в квадратных метрах								Итого (по квартире, этажу, строению)	Высота помещения по внутреннему обмеру
					жилые		торговые		сберкасса					
					основная	вспомогательная	основная	вспомогательная	основная	вспомогательная	основная	вспомогательная		
12.08.0	A													
	1		1	подсобное						2,3				
			2	основное					59,8					2,54
			3	основное					31					
			4	подсобное						6,5				
			5	подсобное						6,4				
			6	подсобное						4,1				
			7	подсобное						11,4				
			8	подсобное						2,8				
				<b>Итого:</b>					<b>90,8</b>	<b>33,5</b>			<b>124,3</b>	

**Экспликация**  
**к поэтажному плану здания (строения)**  
**расположенного в городе (другом поселении) Кувандыке**  
**по ул.(пер.) Маршала Жукова №7**

Литера по плану	Этаж	Номер квартиры	Номер помещения	Назначение помещений: жилая, комната, кухня и т.п.	Формула а подделет а частей помеще ний	В т.ч. площадь					общие коридоры	мусорокамеры	лестн площ			
						Общая площадь квартиры	квартиры	из нее		лоджий, балконов, террас, веранд и кладовых с коэфф.						
								жилая	подсобная							
1	2	3	4	5	6	7	8	9	10	11	12	13	15			
А	1	1	1	коридор			7,4		7,4							
			2	туалет			1,1		1,1							
			3	ванная			2,2		2,2							
			4	кухня			6,0		6,0							
			5	жилая			18,1	18,1								
			6	жилая			17,7	17,7								
			7	жилая			10,9	10,9								
			8	встроенный шкаф			0,6		0,6							
							<b>Итого по кв. 1</b>		<b>64,0</b>	<b>64,0</b>	<b>46,7</b>	<b>17,3</b>				
	17	1	1	коридор			6,2		6,2							
			2	кладовая			1,5		1,5							
			3	туалет			1,0		1,0							
			4	ванная			2,2		2,2							
			5	кухня			5,9		5,9							
			6	жилая			10,5	10,5								
			7	жилая			17,6	17,6								
				<b>Итого по кв. 17</b>		<b>44,9</b>	<b>44,9</b>	<b>28,1</b>	<b>16,8</b>							
1	18	1	1	коридор			4,0		4,0							
			2	жилая			14,3	14,3								
				кладовая			1,8		1,8							
				коридор			1,9		1,9							
			3	жилая			13,2	13,2								
			4	кухня			6,0		6,0							
			5	ванная			2,2		2,2							
6	туалет			1,1		1,1										
				<b>Итого по кв. 18</b>		<b>44,5</b>	<b>44,5</b>	<b>27,5</b>	<b>17,0</b>							
	31	1	1	коридор			4,2		4,2							
			2	туалет			1,0		1,0							
			3	ванная			2,2		2,2							
			4	кухня			5,5		5,5							
			5	жилая			18,0	18,0								
			6	встроенный шкаф			0,5		0,5							
			7	жилая			13,7	13,7								
				<b>Итого по кв. 31</b>		<b>45,1</b>	<b>45,1</b>	<b>31,7</b>	<b>13,4</b>							





**Экспликация**

к поэтажному плану здания (строения)

расположенного в городе (другом поселении)

**Кувандыке**

по ул.(пер.)

**Маршала Жукова**

**№7**

Литера по плану	Этаж	Номер квартиры	Номер помещения	Назначение помещений: жилая, комната, кухня и т.п.	Формула подсчета частей помещений	В т.ч. площадь				лоджий, балконов, террас, веранд и кладовых с коэфф.	общие коридоры	мусорокамеры	лестничная площадка	
						Общая площадь квартиры	квартиры	из нее						
								жилая	подсобная					
1	2	3	4	5	6	7	8	9	10	11	12	13	15	
Л	2	4	1	коридор			7,9			7,9				
			2	туалет			1,1			1,1				
			3	ванная			2,2			2,2				
			4	кухня			6,1			6,1				
			5	жилая			7,1	7,1						
			6	жилая			10,0	10,0						
			7	жилая			18,2	18,2						
			8	жилая			10,8	10,8						
				<b>Итого по кв. 4</b>		<b>63,4</b>	<b>63,4</b>	<b>46,1</b>	<b>17,3</b>					
		5	1	коридор			2,9			2,9				
			2	кладовая			1,6			1,6				
			3	сапузел			2,6			2,6				
			4	кухня			6,0			6,0				
			5	жилая			17,8	17,8						
				<b>Итого по кв. 5</b>		<b>30,9</b>	<b>30,9</b>	<b>17,8</b>	<b>13,1</b>					
		6	1	коридор			3,9			3,9				
			2	жилая			13,7	13,7						
			3	встроенный шкаф			0,6			0,6				
			4	жилая			17,7	17,7						
			5	кухня			5,8			5,8				
			6	ванная			2,2			2,2				
			7	туалет			1,1			1,1				
				<b>Итого по кв. 6</b>		<b>45,0</b>	<b>45,0</b>	<b>31,4</b>	<b>13,6</b>					
		19	1	коридор			5,6			5,6				
			2	туалет			1,1			1,1				
			3	ванная			2,2			2,2				
			4	кухня			5,9			5,9				
			5	жилая			13,2	13,2						
			6	жилая			17,7	17,7						
			7	встроенный шкаф			2,9			2,9				
				<b>Итого по кв. 19</b>		<b>48,6</b>	<b>48,6</b>	<b>30,9</b>	<b>17,7</b>					

1	2	3	4	5	6	7	8	9	10	11	12	13	15
		20	1	коридор			5,8		5,8				
			2	кладовая			1,7		1,7				
			3	туалет			1,1		1,1				
			4	ванная			2,2		2,2				
			5	кухня			5,9		5,9				
			6	жилая			10,7	10,7					
			7	жилая			17,7	17,7					
				<i>Итого по кв. 20</i>		45,1	45,1	28,4	16,7				
	2	21	1	коридор			4,2		4,2				
			2	жилая			14,1	14,1					
			3	жилая			17,7	17,7					
			4	кухня			6,0		6,0				
			5	ванная			2,2		2,2				
			6	туалет			1,1		1,1				
				<i>Итого по кв. 21</i>		45,3	45,3	31,8	13,5				
		34	1	коридор			4,3		4,3				
			2	туалет			1,1		1,1				
			3	ванная			2,2		2,2				
			4	кухня			5,5		5,5				
			5	жилая			17,8	17,8					
			6	жилая			14,3	14,3					
				<i>Итого по кв. 34</i>		45,2	45,2	32,1	13,1				
		35	1	коридор			6,3		6,3				
			2	жилая			17,5	17,5					
			3	жилая			10,6	10,6					
			4	кухня			5,9		5,9				
			5	ванная			2,2		2,2				
			6	туалет			1,1		1,1				
			7	кладовая			1,1		1,1				
				<i>Итого по кв. 35</i>		44,7	44,7	28,1	16,6				
		36	1	коридор			5,5		5,5				
			2	жилая			17,7	17,7					
			3	жилая			13,3	13,3					
			4	кухня			6,0		6,0				
			5	ванная			2,2		2,2				
			6	туалет			1,1		1,1				
			7	встроенный шкаф			2,9		2,9				
				<i>Итого по кв. 36</i>		48,7	48,7	31,0	17,7				
		49	1	коридор			4,5		4,5				
			2	туалет			1,1		1,1				
			3	ванная			2,2		2,2				
			4	кухня			5,7		5,7				
			5	жилая			17,8	17,8					
			6	жилая			15,3	15,3					
			7	встроенный шкаф			0,6		0,6				
				<i>Итого по кв. 49</i>		47,2	47,2	33,1	14,1				





Экспликация

к поэтажному плану здания (строения)

расположенного в городе (другом поселении)

Кувандыке

по ул.(пер.)

Маршала Жукова

№7

Литера по плану	Этаж	Номер квартиры	Номер помещения	Назначение помещений: жилая, комната, кухня и т.п.	Формула подсчета частей помещений	В т.ч. площадь				поджий, балконов, террас, веранд и кладовых с коэфф.	общие коридоры	мусорокамеры	лестнич. площ.		
						Общая площадь квартиры	квартиры	из нее							
								жилая	подсобная						
1	2	3	4	5	6	7	8	9	10	11	12	13	15		
А	3	7	1	коридор			6,3			6,3					
			2	туалет			1,1			1,1					
			3	ванная			2,2			2,2					
			4	кухня			5,8			5,8					
			5	жилая			17,9		17,9						
			6	жилая			17,9		17,9						
			7	жилая			10,8		10,8						
			8	встроенный шкаф			1,5			1,5					
				<b>Итого по кв. 7</b>		<b>63,5</b>	<b>63,5</b>	<b>46,6</b>	<b>16,9</b>						
		8	1	коридор			2,9		2,9						
			2	кладовая			1,7		1,7						
			3	санузел			2,6		2,6						
			4	кухня			6,0		6,0						
			5	жилая			17,8		17,8						
				<b>Итого по кв. 8</b>		<b>31,0</b>	<b>31,0</b>	<b>17,8</b>	<b>13,2</b>						
		9	1	коридор			4,2		4,2						
			2	жилая			14,4		14,4						
			3	жилая			18,3		18,3						
			5	кухня			5,9		5,9						
			6	ванная			2,2		2,2						
			7	туалет			1,1		1,1						
							<b>Итого по кв. 9</b>		<b>46,1</b>	<b>46,1</b>	<b>32,7</b>	<b>13,4</b>			
		22	1	коридор			5,5		5,5						
			2	туалет			1,1		1,1						
			3	ванная			2,2		2,2						
			4	кухня			5,9		5,9						
			5	жилая			16,5		16,5						
			6	жилая			17,8		17,8						
				<b>Итого по кв. 22</b>		<b>49,0</b>	<b>49,0</b>	<b>34,3</b>	<b>14,7</b>						
		23	1	коридор			6,1		6,1						
			2	кладовая			1,5		1,5						
			3	туалет			1,1		1,1						
			4	ванная			2,2		2,2						
			5	кухня			5,9		5,9						
			6	жилая			10,8		10,8						
			7	жилая			17,8		17,8						
				<b>Итого по кв. 23</b>		<b>45,4</b>	<b>45,4</b>	<b>28,6</b>	<b>16,8</b>						

1	2	3	4	5	6	7	8	9	10	11	12	13	15
		3	24	1	коридор		4,3		4,3				
				2	жилая		14,4	14,4					
				4	жилая		17,7	17,7					
				5	кухня		6,2		6,2				
				6	ванная		2,2		2,2				
				7	туалет		1,1		1,1				
				<i>Итого по кв. 24</i>			45,9	45,9	32,1	13,8			
		3	37	1	коридор		3,9		3,9				
				2	туалет		1,1		1,1				
				3	ванная		2,2		2,2				
				4	кухня		5,8		5,8				
				5	жилая		17,5	17,5					
				6	жилая		14,2	14,2					
				<i>Итого по кв. 37</i>			44,7	44,7	31,7	13,0			
		38		1	коридор		7,0		7,0				
				2	жилая		17,6	17,6					
				3	жилая		10,7	10,7					
				4	кухня		5,9		5,9				
				5	ванная		2,2		2,2				
				6	туалет		1,1		1,1				
				7	кладовая		1,1		1,1				
				<i>Итого по кв. 38</i>			45,6	45,6	28,3	17,3			
		39		1	коридор		5,3		5,3				
				2	жилая		17,8	17,8					
				3	жилая		16,4	16,4					
				4	кухня		5,7		5,7				
				5	ванная		2,2		2,2				
				6	туалет		1,1		1,1				
				<i>Итого по кв. 39</i>			48,5	48,5	34,2	14,3			
		52		1	коридор		4,4		4,4				
				2	туалет		1,1		1,1				
				3	ванная		2,2		2,2				
				4	кухня		5,8		5,8				
				5	жилая		17,8	17,8					
				6	жилая		14,1	14,1					
				<i>Итого по кв. 52</i>			45,4	45,4	31,9	13,5			
		53		1	коридор		2,9		2,9				
				2	жилая		17,6	17,6					
				3	кухня		6,1		6,1				
				4	санузел		2,6		2,6				
				5	кладовая		1,4		1,4				
				<i>Итого по кв. 53</i>			30,6	30,6	17,6	13,0			



**Экспликация**

к поэтажному плану здания (строения)

расположенного в городе (другом поселении)

Кувандыке

по ул.(пер.)

Маршала Жукова

№7

Литера по плану	Этаж	Номер квартиры	Номер помещения	Назначение помещений: жилая, комната, кухня и т.п.	Формула подсчета частей помещений	В т.ч. площадь					общие коридоры	мусорокамеры	лестн площ			
						Общая площадь квартиры	квартиры	из нее		лоджий, балконов, террас, веранд и кладовых с коэфф.						
								жилая	подсобная							
1	2	3	4	5	6	7	8	9	10	11	12	13	15			
А	4	10	1	коридор			7,4		7,4							
			2	туалет			1,1		1,1							
			3	ванная			2,2		2,2							
			4	кухня			6,0		6,0							
			5	жилая			18,1	18,1								
			6	жилая			17,8	17,8								
			7	жилая			10,6	10,6								
			8	встроенный шкаф			0,5		0,5							
							<b>Итого по кв. 10</b>		<b>63,7</b>	<b>63,7</b>	<b>46,5</b>	<b>17,2</b>				
		11	1	коридор			4,7		4,7							
			2	туалет			0,9		0,9							
			3	ванная			1,8		1,8							
			4	кухня			5,2		5,2							
			5	жилая			17,7	17,7								
							<b>Итого по кв. 11</b>		<b>30,3</b>	<b>30,3</b>	<b>17,7</b>	<b>12,6</b>				
		12	1	коридор			3,9		3,9							
			2	жилая			14,1	14,1								
			4	жилая			17,5	17,5								
			5	кухня			5,8		5,8							
			6	ванная			2,2		2,2							
			7	туалет			1,1		1,1							
							<b>Итого по кв. 12</b>		<b>44,6</b>	<b>44,6</b>	<b>31,6</b>	<b>13,0</b>				
		25	1	коридор			5,5		5,5							
			2	туалет			1,1		1,1							
			3	ванная			2,2		2,2							
			4	кухня			5,7		5,7							
			5	жилая			16,4	16,4								
			6	жилая			18,0	18,0								
				<b>Итого по кв. 25</b>		<b>48,9</b>	<b>48,9</b>	<b>34,4</b>	<b>14,5</b>							
		26	1	коридор			6,0		6,0							
			2	кладовая			1,5		1,5							
			3	туалет			1,1		1,1							
			4	ванная			2,2		2,2							
			5	кухня			5,9		5,9							
			6	жилая			10,5	10,5								
			7	жилая			17,6	17,6								
				<b>Итого по кв. 26</b>		<b>44,8</b>	<b>44,8</b>	<b>28,1</b>	<b>16,7</b>							



1	2	3	4	5	6	7	8	9	10	11	12	13	15
	4	27	1	коридор			3,9		3,9				
			2	жилая			14,0	14,0					
			3	встроенный шкаф			0,5		0,5				
			4	жилая			17,7	17,7					
			5	кухня			6,1		6,1				
			6	ванная			2,2		2,2				
			7	туалет			1,1		1,1				
				<i>Итого по кв. 27</i>			<b>45,5</b>	<b>45,5</b>	<b>31,7</b>	<b>13,8</b>			
	40		1	коридор			4,0		4,0				
			2	туалет			1,1		1,1				
			3	ванная			2,2		2,2				
			4	кухня			5,7		5,7				
			5	жилая			17,7	17,7					
			6	жилая			14,3	14,3					
				<i>Итого по кв. 40</i>			<b>45,0</b>	<b>45,0</b>	<b>32,0</b>	<b>13,0</b>			
	41		1	коридор			6,2		6,2				
			2	жилая			17,7	17,7					
			3	жилая			10,6	10,6					
			4	кухня			6,0		6,0				
			5	ванная			2,2		2,2				
			6	туалет			1,1		1,1				
			7	кладовая			1,2		1,2				
				<i>Итого по кв. 41</i>			<b>45,0</b>	<b>45,0</b>	<b>28,3</b>	<b>16,7</b>			
	42		1	коридор			5,6		5,6				
			2	туалет			1,1		1,1				
			3	ванная			2,2		2,2				
			4	кухня			6,1		6,1				
			5	жилая			13,1	13,1					
			6	встроенный шкаф			2,9		2,9				
			7	жилая			17,7	17,7					
				<i>Итого по кв. 42</i>			<b>48,7</b>	<b>48,7</b>	<b>30,8</b>	<b>17,9</b>			
	55		1	коридор			4,5		4,5				
			2	туалет			1,1		1,1				
			3	ванная			2,2		2,2				
			4	кухня			5,7		5,7				
			5	жилая			14,0	14,0					
			6	встроенный шкаф			3,1		3,1				
			7	жилая			14,3	14,3					
				<i>Итого по кв. 55</i>			<b>44,9</b>	<b>44,9</b>	<b>28,3</b>	<b>16,6</b>			
	56		1	коридор			2,7		2,7				
			2	жилая			17,6	17,6					
			3	кухня			6,0		6,0				
			4	ванная			2,1		2,1				
				туалет			0,9		0,9				
				кладовая			1,3		1,3				
				<i>Итого по кв. 56</i>			<b>30,6</b>	<b>30,6</b>	<b>17,6</b>	<b>13,0</b>			

